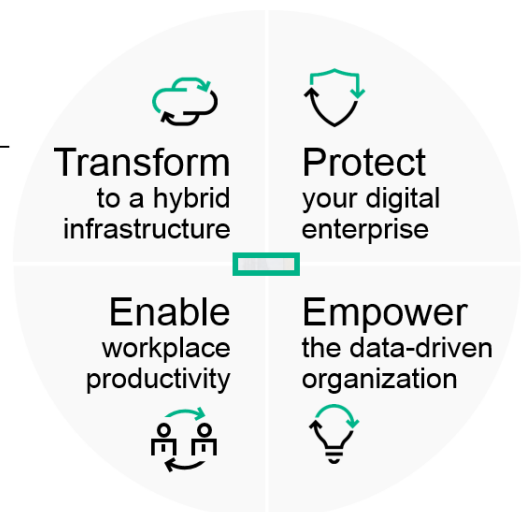


## HPE Education Consulting

Der „New Style of Business“ bringt neue Anforderungen an IT und Mitarbeiter mit sich: Hybride Infrastrukturen, Digitalisierung aller Daten, Datenverwaltung und -zugriff auf große Datenmengen, den Wunsch der Belegschaft nach flexiblen Arbeitsplätzen.

### Der “New Style of Business”

- **Infrastructure** ist wichtiger als je zuvor.  
Bis **2020** gibt es **1 Billion** Applikationen.
- Es geht nicht mehr darum die Apps und Daten zu schützen – sondern darum die Interaktionen zu schützen.  
HPE verwaltet **100 Millionen** korrelierte Sicherheitsereignisse im Monat.
- Humandaten und elektronische Daten wachsen **10x** schneller als traditionelle Geschäftsdaten.
- Der digitale Arbeitsplatz von morgen ist überall.  
Erwachsene in den USA verbringen **51%** ihrer Zeit mit mobilen Endgeräten.

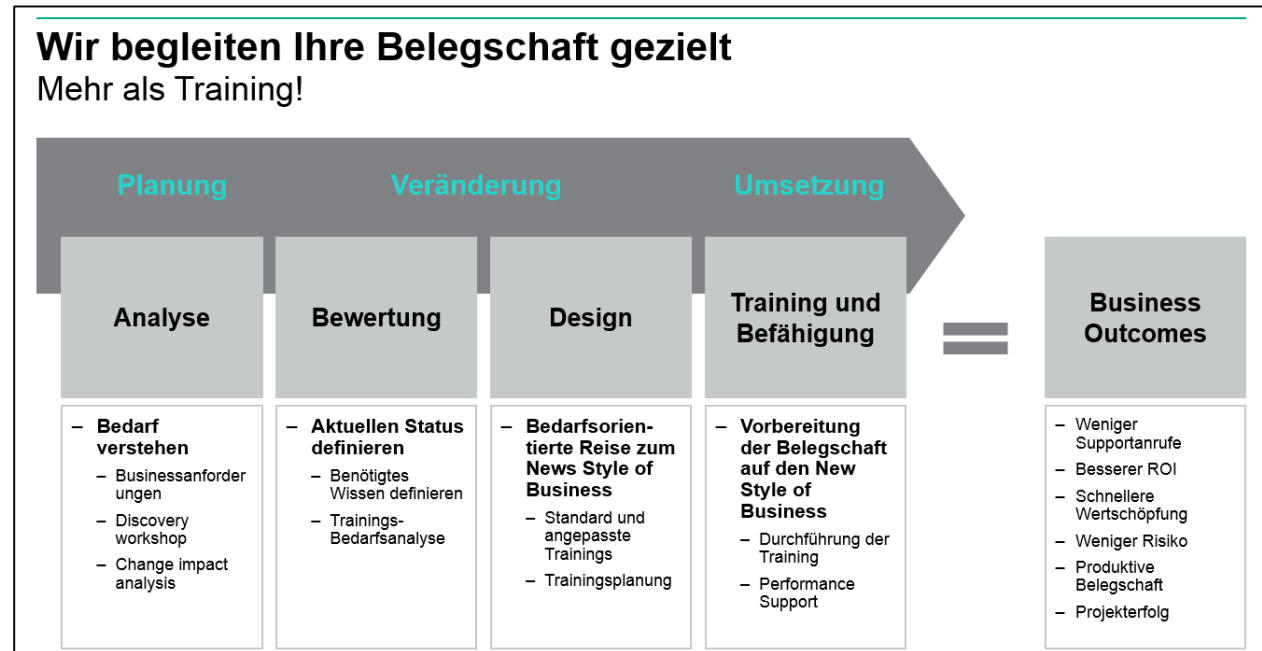


HPE Education Consulting bietet kundenspezifische Lösungen, die exakt auf die Anforderungen ihres Business und die Bedürfnisse ihrer Belegschaft zugeschnitten sind.

Um das maximale Potential eines Mitarbeiters zu entwickeln, betrachten wir den Mitarbeiter und die erforderlichen Kenntnisse gesamtheitlich.

Ein strukturiertes, ergebnisbezogenes und ökonomisches Vorgehen ist die Grundlage für die erfolgreiche Konzeption, Planung und Realisierung der relevanten Schulungsmaßnahmen bei unseren Kunden.

Unser Vorgehensmodell ist die Basis für eine individuelle Betrachtung der Kundensituation. Startend mit einer Bedarfsanalyse und Bewertung des erforderlichen Wissens werden die erforderlichen Maßnahmen geplant, vorbereitet und umgesetzt.



In Veränderungsprozessen unterstützen wir Sie sowohl auf strategischer, als auch auf operativer Ebene mit den passenden Trainings- und Kommunikationskonzepten, damit der Wandel gelingt und Sie Ihre Businessziele erreichen.

Kontaktieren Sie uns und erfahren Sie mehr!

Telefon:

**+49 (0)7031 269 303**

Fax:

**+49 030 8878 9693**

E-Mail:

**[education.ccc.de@hpe.com](mailto:education.ccc.de@hpe.com)**