

Folleto

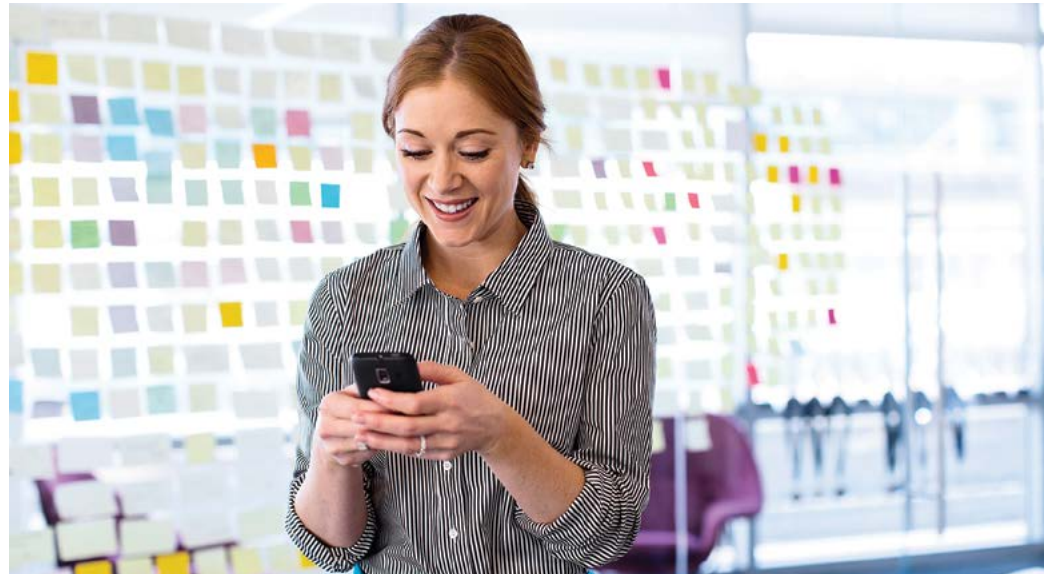


# Controle cada etapa del ciclo de vida de su aplicación móvil

HPE Mobile Center



**Hewlett Packard**  
Enterprise



#### Las múltiples dimensiones de la experiencia del usuario



El 61 % de los usuarios espera que las aplicaciones se inicien en cuatro segundos o menos<sup>1</sup>



El 36 % deja de utilizar aplicaciones móviles debido al uso elevado de la batería<sup>1</sup>



El 53 % desinstala la aplicación cuando esta deja de responder o falla<sup>1</sup>



6,5: número de vulnerabilidades promedio de las aplicaciones móviles.<sup>2</sup>

### Las aplicaciones activas necesitarán cuidados constantes aun cuando las funcionalidades no cambien.

## Domine la era de las aplicaciones móviles

Los usuarios esperan que las aplicaciones móviles sean, entre otras cosas, valiosas, elegantes y útiles. La experiencia del usuario es emocional y se basa en la manera de pensar y sentir de los usuarios, así como en sus percepciones. Y, lo que es más importante, los usuarios móviles esperan que las aplicaciones funcionen de manera fluida, independientemente de la tecnología de su preferencia y de su ubicación o contexto.

Contar con una buena experiencia de usuario es esencial para alcanzar objetivos empresariales, ya sea que se trate de transformar la experiencia del cliente, aumentar la productividad de la fuerza laboral o incrementar los ingresos.



Ofrecer una experiencia tan excepcional puede ser una enorme tarea. Las aplicaciones móviles tienen que ser capaces de superar los cambios en curso en materia de entorno de tiempo de ejecución, nuevos dispositivos, nuevas versiones de sistemas operativos, etc. Todos estos cambios pueden dar como resultado la frustración del usuario y el abandono de las aplicaciones. Las aplicaciones activas necesitarán cuidados constantes aun cuando las funcionalidades no cambien.

Considerados en sí mismos, los análisis y las pruebas móviles son importantes, pero tienen limitaciones. Los análisis solo recopilan una pequeña muestra de datos y es improbable que representen la percepción de un mayor número de usuarios sobre la aplicación, mientras que los análisis, por sí solos, no ofrecen un panorama completo. Sin embargo, cuando ambos se combinan, aportan un valor significativo. Siga leyendo para comprender cómo la solución de la aplicación HPE Mobile lo ayudará a medir diversos atributos de la experiencia del usuario —ya sea en su laboratorio o en campo— durante todo el ciclo de vida de la aplicación y a mejorar los atributos que no cumplan con las expectativas.

<sup>1</sup> "Mobile App Usage and Abandonment Survey" (Encuesta sobre el uso y el abandono de las aplicaciones móviles), Dimensional Research, 2015

<sup>2</sup> Informe de seguridad global de Trustwave de 2015

“Pasamos de contar con un complejo conjunto de herramientas de software gratuito que no eran compatibles entre sí a tener una única plataforma centralizada que dispone de soporte y se puede actualizar.”

– Jason Bryant, experto en QA móvil

**Comience**

- Solución completa de tipo todo-en-uno<sup>3</sup>
- Prueba de 45 días
- Modelo de licencias flexibles

[mobilecenter.hpe.com/](http://mobilecenter.hpe.com/)

**HPE Mobile Center**

El software HPE Mobile Center es la herramienta única que le permitirá redefinir su experiencia móvil al ofrecer un mecanismo predecible y repetible para las pruebas, la supervisión y la optimización de sus aplicaciones móviles, a lo largo de su ciclo de vida.

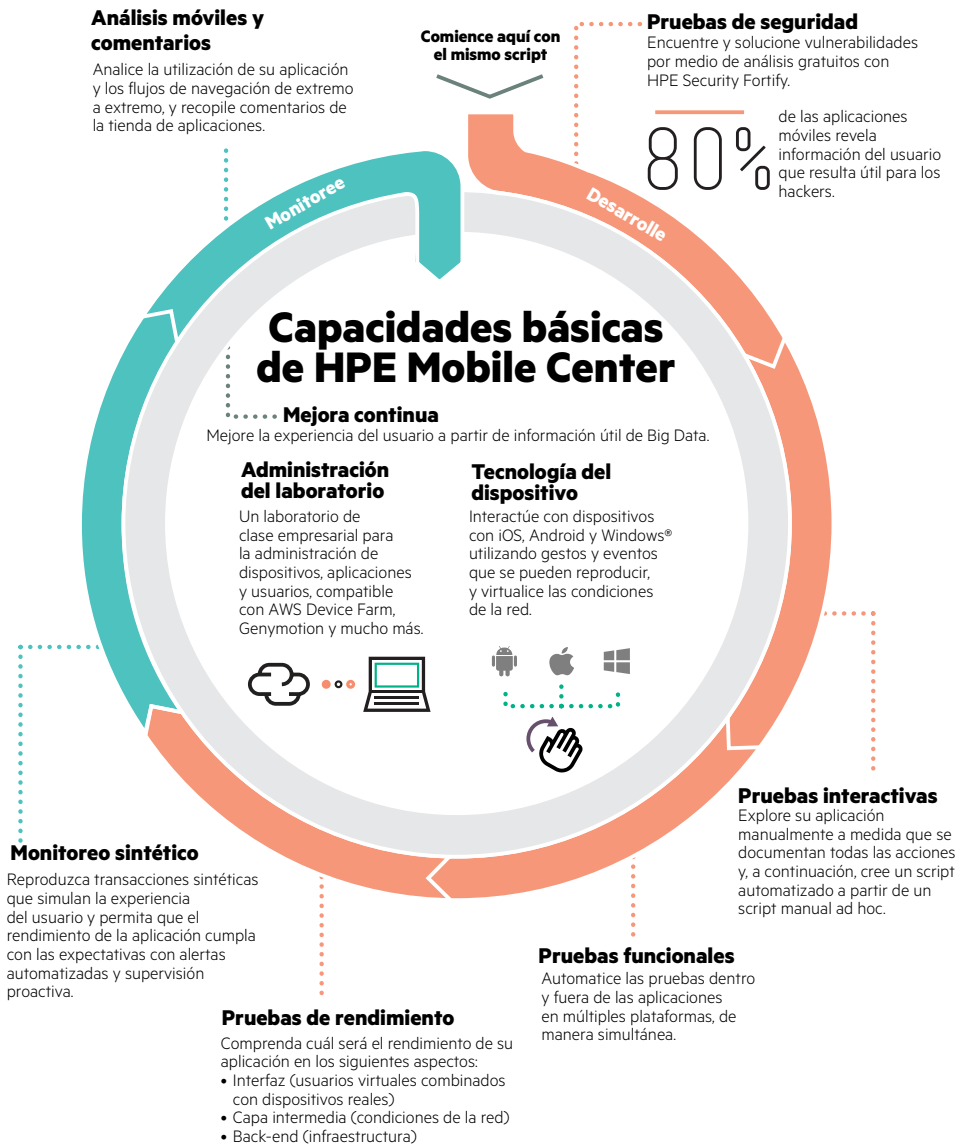
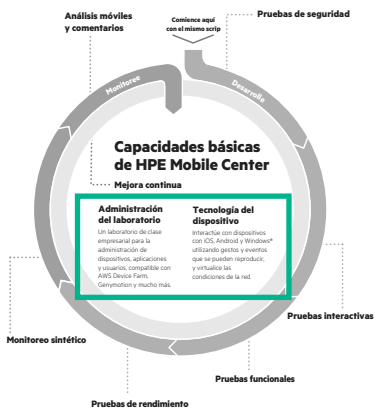


Figura 1: Capacidades básicas Mobile Center

<sup>3</sup> Para ayudarlo a dar los primeros pasos, hasta el 31 de octubre de 2016 HPE Mobile Center incluirá una cantidad ilimitada de licencias de HPE Sprinter, una licencia simultánea de HPE UFT y LeanFT, dos licencias de HPE Network Virtualization, análisis gratuitos de HPE Security Fortify, y un año de acceso a HPE AppPulse Mobile, a HPE AppPulse Active y a análisis de opiniones.

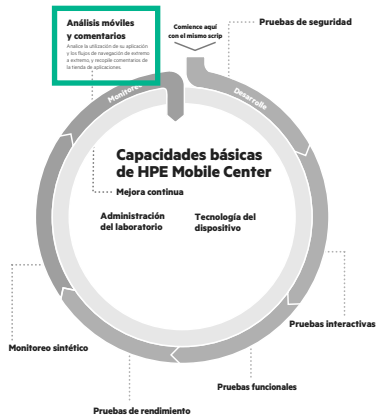


## Con HPE Mobile Center, administre sus dispositivos, sus aplicaciones y sus usuarios de manera centralizada y sencilla

HPE Mobile Center le permite elegir entre varias opciones de nube híbrida. Puede instalar HPE Mobile Center bajo la protección de su firewall para lograr una mayor seguridad y un rendimiento agilizado. Además, puede conectar los dispositivos móviles y emuladores localmente o distribuidos, encerrados en un cuarto seguro, en Amazon Device Farm<sup>4</sup>, siempre accesibles de manera remota mediante un navegador.

- Administre sus dispositivos
  - Filtre sus dispositivos registrados por modelo, sistema operativo, formato y disponibilidad
  - Disponga de un total control de cada dispositivo, lo que incluye las aplicaciones del sistema y los reinicios automáticos
  - Cree grupos de dispositivos y programe reservas de dispositivo
- Administre sus aplicaciones
  - Cargue las aplicaciones manualmente o a partir de un desencadenador en su servidor de compilación
  - Implemente automáticamente sus aplicaciones en dispositivos y emuladores elegidos mediante HPE Mobile Center
  - Priorice el desarrollo y las pruebas con base en la puntuación de experiencia de usuario móvil "FunDex" de cada aplicación
- Administre a sus usuarios
  - Defina usuarios y equipos
  - Defina reglas y permisos, los cuales incluyen el acceso a los dispositivos
  - Consulte reportes de uso

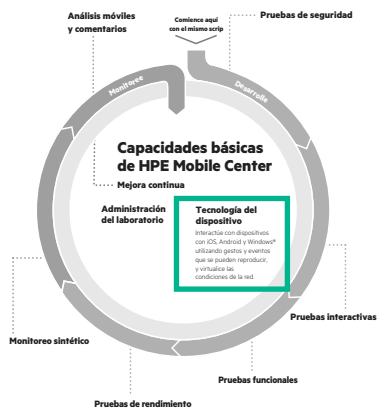
<sup>4</sup> HPE Mobile Center requiere una conexión VPN a Amazon Device Farm.



## Mida la experiencia del usuario desde el primer día

Diversos estudios confirman que el éxito de su aplicación móvil —y, posiblemente, de su empresa— depende de la velocidad de lanzamiento, del rendimiento, de la estabilidad, del uso de la batería y de otros aspectos de la experiencia del usuario. Al integrar análisis internos de la aplicación en HPE Mobile Center, usted puede empezar a medir la experiencia de usuario de la aplicación móvil de manera completa y correcta, en tiempo real. El objetivo es medir todo lo que tenga impacto en la experiencia del usuario, de manera que los miembros del equipo móvil puedan concentrarse en las acciones más importantes para los usuarios.

Gerente de proyecto y producto	Desarrolladores	Ingenieros de calidad
Obtenga en tiempo real una medición intuitiva y concisa de la experiencia del usuario por medio de la puntuación "FunDex" relativa al rendimiento, la estabilidad, la facilidad de uso, etc.	Identifique y corrija <i>crashes</i> y errores con detalles de línea de código	Reduzca el costo de las pruebas al saber en qué dispositivos y sistemas operativos deber realizar pruebas
Realice comparaciones entre mediciones de diferentes momentos, entre diferentes versiones y con estándares del sector	Priorice el desarrollo a partir de sus propios criterios (por ejemplo, usuarios intensivos, localidad, servicios de terceros y componentes)	Revise la precisión de sus casos de prueba al realizar el seguimiento de la serie de interacciones del usuario, pantalla por pantalla
Mida la evolución con cada versión de aplicación, y compare medidas entre versiones y con estándares del sector	Mida el rendimiento de la aplicación con relación al tiempo de respuesta de la Interfaz del Usuario (UI), al índice de fallas, al tiempo de carga de la aplicación, a la latencia de red y a la latencia de la UI, según la percepción del usuario final	Mejore la eficiencia de sus pruebas utilizando análisis detallados (por ejemplo, cuál acción de usuario, sistema operativo, dispositivo o versión de aplicación tuvo impacto en cuántos usuarios)



## Identifique de anticipadamente los factores que deterioran el rendimiento

Aun cuando los usuarios cuentan con redes de buena calidad, las condiciones de la red pueden ocasionar una grave reducción en la velocidad de las aplicaciones móviles. Normalmente, esta reducción representa entre 2 y 1000 veces el rendimiento local. No se puede ignorar la importancia de la red.

### ¿Por qué no realizar pruebas utilizando una red móvil real?

La restricción de las pruebas en redes reales limita significativamente la cobertura en condiciones de redes realistas. Esto puede producir resultados falsos, y las pruebas pueden resultar más difíciles de reproducir. Estas prácticas de prueba aumentan la complejidad, debido a la necesidad de administrar los SIM y los contratos.

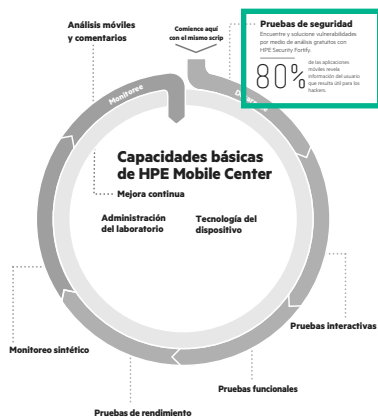
#### 1. Simule las condiciones de la red

HPE Mobile Center permite caracterizar o tomar muestras de las condiciones de red a partir de entornos de producción, y estas condiciones se pueden reproducir con una altísima fidelidad en cualquiera de los ciclos de pruebas (tanto funcionales como no funcionales). Por lo tanto, usted podrá simular de manera realista el comportamiento de los componentes de la red en el entorno de prueba, lo que incluye la latencia, la pérdida de paquetes, la limitación del ancho de banda, etc.

#### 2. Identifique las causas del rendimiento lento

Lo más importante es que HPE Mobile Center identifica las causas del rendimiento lento y proporciona automáticamente recomendaciones de optimización para permitir la corrección de sus aplicaciones móviles en etapas tempranas del ciclo de vida.





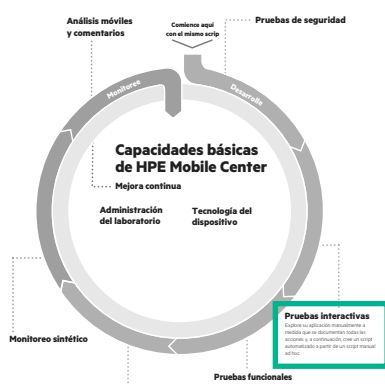
## Identifique las vulnerabilidades de seguridad

La rápida adopción de los dispositivos móviles y el crecimiento explosivo de las aplicaciones móviles han dado lugar a un difícil desafío de seguridad para las organizaciones. Los equipos de seguridad de TI, que ya se encuentran sobrecargados, ahora son responsables de la seguridad de las aplicaciones móviles, pero con frecuencia no cuentan con los recursos y las habilidades que se requieren para evaluar exhaustivamente y clasificar el riesgo en un modelo de implementación móvil rápida. Además, las aplicaciones móviles son blancos fáciles para los hackers, lo que pone en riesgo los datos privados de sus clientes.

Teniendo esto en cuenta, HPE Mobile Center ofrece una manera muy sencilla de examinar la seguridad de sus aplicaciones.

## Acelere las pruebas manuales

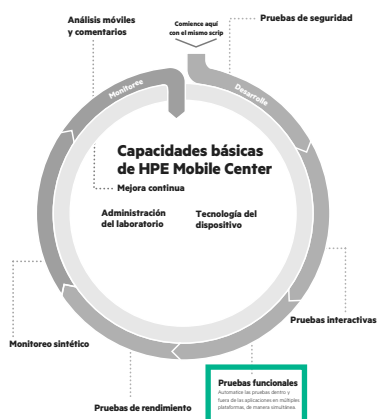
Simplemente seleccione un dispositivo a partir de la consola de dispositivos, y HPE Mobile Center pasará a documentar todas sus acciones. Ya sea que el dispositivo esté con usted o en otro lugar, HPE Mobile Center transmitirá, registrará y documentará cada interacción. HPE Mobile Center genera informes específicos para pruebas móviles, capturas de pantalla con anotaciones, videos y valiosos parámetros de dispositivo. A continuación, los evaluadores pueden proporcionar comentarios claros y concisos sobre el diseño de las aplicaciones. Esta información acelera la colaboración entre los equipos de desarrollo y garantía de la calidad, posibilitando una resolución y eliminación de defectos más ágil. Lo más importante es que los ingenieros de pruebas funcionales pueden transformar scripts manuales en scripts automatizados en cuestión de segundos.



## Pruebas funcionales automatizadas

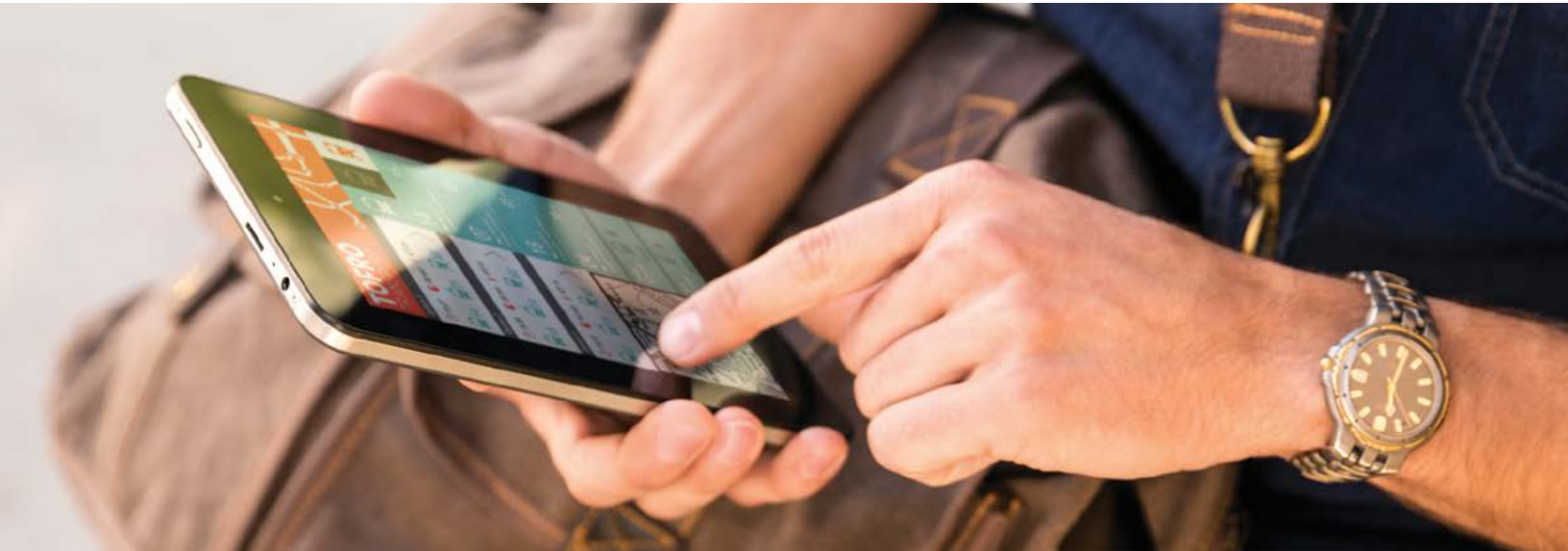
HPE Mobile Center permite que los equipos de pruebas móviles automaticen las pruebas de varios aspectos de la experiencia del usuario. La solución está diseñada para posibilitar pruebas de regresión y funcionales frecuentes e intensivas, admitiendo tanto procesos de desarrollo ágiles como procesos continuos.

HPE Mobile Center expande su herramienta de pruebas funcionales a la tecnología móvil, brindándole la capacidad de realizar casi cualquier operación en los dispositivos (por ejemplo, gestos, cambios de configuración), cubrir casi cualquier escenario de usuario (por ejemplo, caso de prueba en múltiples aplicaciones, simulación de eventos), e identificar y manipular objetos para permitir el uso de scripts de reproducción y registro en múltiples plataformas de manera rápida, sencilla y fácil de mantener.



### Tabla de compatibilidad

	HPE UFT	HPE LeanFT	Selenium	Appium
<b>HPE Mobile Center</b>	Sí	Sí	Sí	Sí



## Planifique, ejecute y ajuste el escalamiento de las pruebas de rendimiento móvil

HPE Mobile Center resuelve el problema de las pruebas de rendimiento móvil al proporcionar información sobre el desempeño que una aplicación tendrá con una carga dispersa geográficamente. HPE Mobile Center le permite registrar con facilidad los scripts de prueba directamente a partir de su dispositivo móvil o estación de pruebas y realizar pruebas en dispositivos reales. Como resultado, puede diseñar, desarrollar y ejecutar pruebas de carga de rendimiento, identificar cuellos de botella, determinar las capacidades del sistema y medir la experiencia de usuario real de manera más temprana y frecuente en el ciclo de desarrollo-prueba.

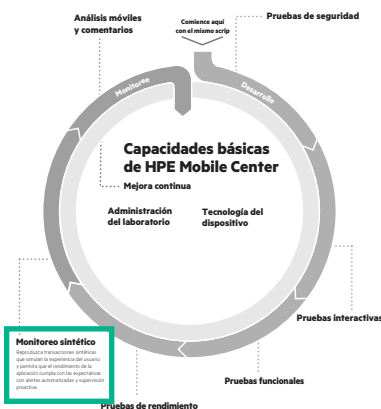
### Tabla de compatibilidad

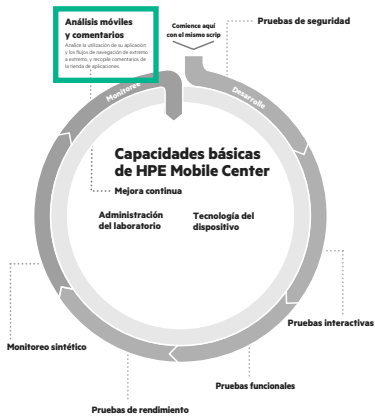
	HPE StormRunner	HPE LoadRunner	HPE Performance Center
HPE Mobile Center	Sí	Sí	Sí

## Conozca el rendimiento de sus aplicaciones en cualquier momento y lugar

Una vez que su aplicación esté en la tienda de aplicaciones, HPE Mobile Center supervisará de manera proactiva su rendimiento y disponibilidad mediante la simulación de las acciones de los usuarios esenciales en dispositivos móviles y conexiones de proveedores de servicios inalámbricos reales.

- **Monitoreo activo:** aproveche nuestros robots de transacción sintética para simular las sesiones del usuario y asegurar la disponibilidad y el rendimiento de la aplicación. Obtenga la visibilidad que desea desde dentro o desde fuera de su firewall, y en todo el mundo.
- **Configuración rápida, interfaz sencilla:** realice la configuración en pocos minutos. No es necesario descargar ni implementar ningún agente. Para poner todo en funcionamiento rápidamente, utilice nuestros monitores listos para usar. Nuestra interfaz de usuario (UI) simple y poderosa brinda la información detallada que necesita para comprobar la calidad del servicio.
- **Análisis predictivos:** aproveche los parámetros de referencia de rendimiento históricos para predecir problemas futuros. Olvídense de los acuerdos de nivel de servicio (SLA) manuales. Los umbrales dinámicos y las alertas automáticas lo informarán inmediatamente sobre eventuales desvíos.





## Obtenga visibilidad de las opiniones de sus usuarios

- Es fundamental que comprenda cuál es la opinión de los usuarios respecto a su aplicación por medio del análisis de sus comentarios en las tiendas de aplicaciones.
- HPE Mobile Center le proporciona un servicio de análisis de opiniones que examinará los comentarios de los usuarios finales acerca de sus aplicaciones, los categorizará y finalmente brindará una puntuación ponderada.
- Ahora, puede ver con facilidad lo que opinan los clientes y responder a sus preocupaciones al concentrarse en desarrollar y realizar pruebas a partir de las prioridades correctas.

Conozca más en  
[hpe.com/software/mobiletesting](http://hpe.com/software/mobiletesting)



Suscríbase para recibir actualizaciones