

HPE IDOL

Análisis avanzado de texto, vídeo, imagen y audio



Aplicaciones poderosas con aprendizaje automático

Descripción general:

HPE IDOL (Intelligent Data Operating Layer) es una plataforma de análisis de datos unificada compatible con 1000 formatos de datos que abarcan texto, vídeo, imagen y audio. Permite un acceso inmediato a 150 repositorios de datos detrás y más allá de su firewall (por ejemplo, Documentum, Dropbox, etc.) e indexa los datos sin interrupciones ni reubicación. Basado en la tecnología y las innovaciones de clase mundial como el aprendizaje automático y las redes neuronales profundas, IDOL saca partido de la información oculta y revela tendencias, patrones y relaciones al tiempo que permite obtener una comprensión en profundidad de los perfiles de usuario y las acciones para personalizar la entrega de conocimientos.

Con las ofertas modulares de cientos de funciones de análisis avanzado y una arquitectura abierta y escalable para facilitar la incorporación y la integración de terceros, IDOL se presta para soportar diversos casos de uso que abarcan un amplio espectro de sectores.

La protección de la confidencialidad dentro de una organización es fundamental para la eficacia de las operaciones. La seguridad asignada de IDOL permite la preservación de las asignaciones de seguridad. Las actualizaciones sincronizadas de tales asignaciones permiten a los usuarios acceder a la información adecuada, salvaguardando al mismo tiempo los datos sensibles.

Entender y actuar sobre los datos humanos

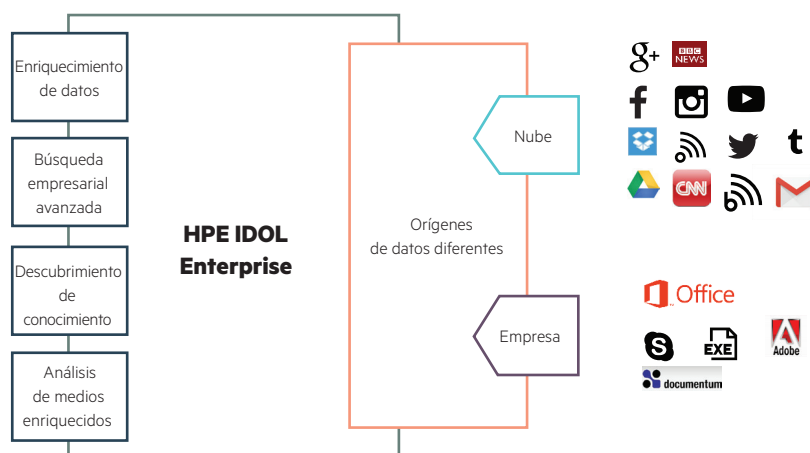


Figura 1. Casos de uso típicos para HPE IDOL

Enriquecimiento de datos trata de la adición con otros datos relevantes, como los metadatos. Ejemplo: IDOL puede extraer nombres de empresas de tweets, asociar los tweets con los nombres extraídos, y posibilitar el filtrado de los tweets por nombre de empresa.

Búsqueda empresarial avanzada trata de proporcionar resultados de búsqueda basados en conceptos relevantes asociados a los términos de búsqueda. Esto va más allá de la simple búsqueda por palabra clave. Un ejemplo de búsqueda conceptual: si se busca Apple, es posible que vea resultados asociados con Apple, Samsung y Microsoft® porque IDOL entiende que todas estas empresas están relacionadas al pertenecer al mismo sector y que atienden mercados similares.

Descubrimiento de conocimiento libera a los usuarios de tener que saber qué preguntas hacer de antemano. IDOL se basa en los algoritmos del aprendizaje automático y de las redes neuronales profundas para reconocer patrones, tendencias y relaciones ocultas dentro de los datos y dejar que los datos cuenten la historia. Ejemplo: IDOL puede analizar los tweets de los clientes y los registros de los centros de llamadas para revelar las causas fundamentales de por qué un producto puede ser de bajo rendimiento.

Análisis de medios enriquecidos permite a los usuarios incorporar datos de vídeo, imagen y audio para obtener información más completa. Ejemplo: además del análisis del texto de las redes sociales, un especialista de marketing también puede monitorizar y analizar los medios de difusión en busca de logotipos, texto en pantalla y habla.

Inteligencia de Negocios para Información Humana (BIFHI)

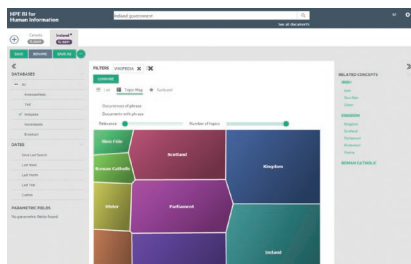


Figura 2. Conceptos principales de fácil clasificación

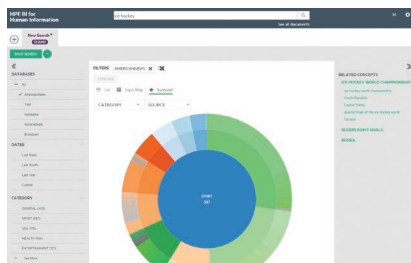


Figura 3. Filtro basado en entidades extraídas (por ejemplo, personas, lugar, empresa) a partir de datos

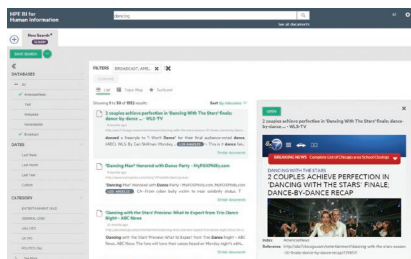


Figura 4. Vista previa directa de la información original a partir de los resultados de búsqueda

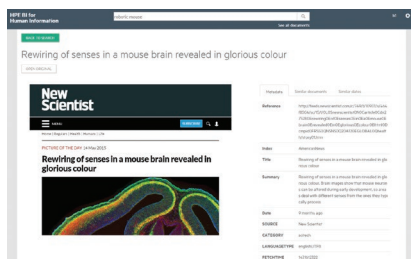


Figura 5. Resumen detallado de los metadatos del documento, lista de documentos similares y documentos con fechas similares

Funciones principales

Guía automática de consulta: agrupa automáticamente resultados de búsqueda en categorías generadas dinámicamente para poder restringir rápidamente un conjunto de búsqueda (por ejemplo, una búsqueda de "Madonna" crearía grupos de la cantante, el icono religioso, y otras categorías relevantes).

Hipervínculos: muestra los vínculos a archivos de diferentes formatos (incluyendo audio y vídeo) que están conceptualmente relacionados con el documento que está consumiendo actualmente. Si usted está leyendo un artículo sobre un competidor, IDOL puede mostrar enlaces a la última campaña de publicidad de la compañía, una entrevista de audio con un director general, argumentos competitivos internos, etc. Los vínculos se generan en tiempo real en el momento en que un documento se ve por lo que se puede profundizar en el tema analizado.

Recuperación-concepto: permite escribir una frase o incluso un documento completo como consulta, ya que puede extraer los principales conceptos sin depender de palabras clave. La búsqueda por concepto conduce al conjunto de resultados más completo ya que también recuperará los documentos pertinentes que no contienen los términos de consulta reales utilizados.

Personalización: construye una comprensión de sus intereses y el conjunto de habilidades para ofrecer resultados más precisos y específicos basados en el consumo de contenidos, incluidos los historiales de navegación, las contribuciones de contenido y las interacciones. También puede definir explícitamente sus intereses y formar al motor de búsqueda.

Localizador de expertos: identifica expertos en función de sus actividades de contenido y las señales sociales en lugar de confiar en la información del perfil obsoleta introducida hace años.

Categorización y canales: organiza el corpus de datos de la empresa de acuerdo con categorías predefinidas o generadas dinámicamente para facilitar la navegación. Las taxonomías heredadas existentes se pueden mantener o enriquecer con comprensión contextual.

Edución: automáticamente identifica y extrae términos en los documentos que se prestan a los campos principales, como los nombres de las empresas o personas, lugares, direcciones y números de teléfono. IDOL ofrece cientos de gramáticas de entidades ya listas para numerosos idiomas.

Agrupación: toma un gran conjunto de datos y le aplica particiones automáticamente para agrupar información similar incluso en diferentes formatos. Cada grupo representa un área de concepto, por lo que es más fácil identificar temas inherentes y tendencias emergentes.

Análisis de las opiniones: determina el grado en que la opinión sobre un texto dado es positiva, negativa o neutra para todo el contenido o para un segmento del contenido. IDOL utiliza el análisis lingüístico y un enfoque estadístico basado en patrones para entender la opinión. Actualmente se ofrece para: árabe, chino, checo, inglés, francés, alemán, italiano, polaco, portugués, ruso, español y turco.

Visualización: Business Intelligence for Human Information (BIFHI) es una interfaz gráfica de usuario para el usuario final con una funcionalidad que incluye un mapa conceptual para resaltar los conceptos principales. Incluye un diagrama de rayos de sol para permitir el filtrado fácil basado en entidades extraídas (por ejemplo, persona, lugar, empresa), y la comparación del conjunto de resultados para examinar cómo un cambio de parámetro de búsqueda puede afectar el resultado. BIFHI ofrece una rica visión contextual en la que el resultado de la consulta incluye no sólo el documento en sí, sino que también muestra metadatos y otra información pertinente, como los documentos del mismo autor o documentos de alrededor del mismo período.

Interfaz de búsqueda personalizable: HPE Find, una herramienta de código abierto aportada por HPE, es una interfaz de usuario de búsqueda empresarial extensible, que ahora se incluye con HPE IDOL para mayor comodidad de nuestros clientes. Está diseñada para ser una base muy flexible de las aplicaciones personalizadas. La interfaz de inicio rápido y fácil de usar que permite una productividad de búsqueda casi instantánea mientras se acelera el desarrollo de aplicaciones que requieren capacidades de búsqueda inteligente.

La búsqueda cubre 150 idiomas, incluyendo:

Achenés	Khmer
Africano	Kikongo
Albanés	Kinyarwanda
Amárico	Kirundi
Árabe	Komi
Armenio	Coreano
Azerí	Kurdo
Vasco	Kirguís
Bielorruso	Lao
Bengalí	Lapón
Bereber	Latín
Idiomas Bihari	Letón
(Magahi, Bhojpuri, Maithili)	Lingala
Bikol	Lituano
Bishnupriya	Luxemburgués
Bosnio	Macedonio
Bretón	Madagascarí
Búlgaro	Malayo
Birmanio	Malayalam
Catalán	Maltés
Cebuano	Manipuri
Cherokee	Maorí
Chino	Marathi
Chuvashio	Mazandarani
Croata	Noruego
Checo	Oriya
Danés	Osetio
Divehi	Panjabi
Neerlandés	Papiamento
Inglés	Pashtu
Erzya	Polaco
Esperanto	Portugués
Estonio	Qechua
Idiomas etíopes	Retorrománico
Feroés	(Romanche, laden y friulano)
Farsi/persa	Rumano
Finlandés	Ruso
Flamenco	Saja
Francés	Sami
Frisón	Sánscrito
Gallego	Serbio
Georgiano	Sesotho
Alemán	Sesotho sa Leboa/
Gilaki	Sotho del norte
Griego	Sindhi
Groenlandés	Cingalés
Guaraní	Eslovaco
Guyaratí	Esloveno
Haitiano	Somalí
Hausa	Soraba
Hawaiano	Ndebele del sur
Hebreo	Español
Hindi	Sranan
Húngaro	Sundanés
Islandés	Suahili
Ido	Swazi
Igbo	Sueco
Ilokano	Sírio
Indonesio	Tagalo
Gaélico irlandés	Tahitiano
Italiano	Tayiko
Japonés	Tamil
Javanés	Tártaro
Kalmuko	Telugu
Kannada	Tailandés
Kapampangan	Tibetano
Cazajo	Tok Pisin

Gráfico de conocimiento: utiliza la tecnología avanzada de análisis gráfico para descubrir las relaciones entre las entidades que conducen al descubrimiento de conocimiento más rico e impactante. Descubra quién conoce a quién, quién conoce qué, qué rasgos comunes compartidos existen entre sus clientes importantes, y más.

Conectores: proporciona acceso a las aplicaciones de correo y CMS de la empresa, además de ser compatible con protocolos abiertos y sistemas basados en la nube para proporcionar una amplia captación de datos para la generación de índices.

Seguridad: capacidades de seguridad completas, incluyendo la preservación de asignaciones de seguridad, la autenticación, el control de accesos y la homogeneización de usuarios de manera sincronizada.

Arquitectura abierta y robusta: componentes de arquitectura distribuida para permitir opciones de fácil integración, alta disponibilidad y escalabilidad.

Administración del sistema

- Gestión de usuarios/funciones
- Monitorización de la memoria y el uso de subprocesos
- Monitorización y control de servicios
- Monitorización de la creación de bases de datos IDOL
- Configuración de módulos
- Descubrimiento de hosts/servicios
- Validación de la configuración
- Seguimiento de documentos

Plataformas compatibles

Las plataformas compatibles varían según los componentes individuales. Este es un resultado inevitable de la complejidad de la integración con el software suministrado por varios proveedores. Proporcionar a su equipo de ventas sus requerimientos para la orientación definitiva sobre las plataformas soportadas.

Niveles de productos

HPE IDOL Express Search

HPE IDOL Express Search se licencia según el número de documentos en un número ilimitado de unidades de procesamiento central o CPU y para un número ilimitado de usuarios, que opera a través de un único clúster. Si se almacena un documento más de una vez, cada instancia se incluye en el recuento por separado.

Las características y funciones incluidas en HPE IDOL Express Search son las siguientes:

• Funciones

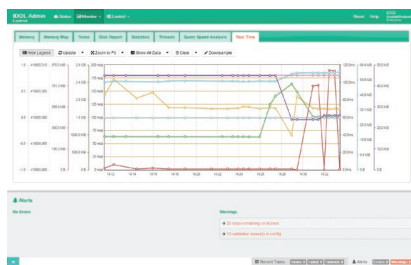
- Recuperación-Ligera
- Recuperación-Concepto
- Recuperación-Avanzada
- Recuperación-Paramétrica
- Hipervínculos
- Recapitulación
- Thesaurus dinámico
- Corrección ortográfica
- Detección automática de idiomas
- Destacar

• Herramientas de infraestructura

- Distributed Index Handler
- Distributed Action Handler
- Application Builder (ACI API)

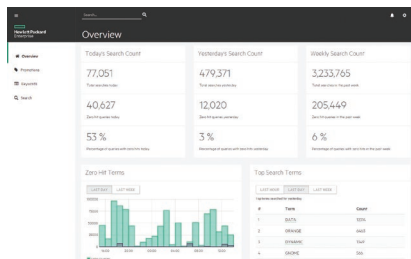
La búsqueda cubre 150 idiomas—continuación

Tongano	Venda
Tsonga	Vietnamita
Tsuana	Waray-waray
Turco	Galés
Turcomano	Wolof
Ucranio	Xhosa
Urdu	Yidish
Uigur	Yoruba
Uzbeko	Zulú



El panel de administración de IDOL permite a los administradores solucionar rápidamente los problemas relacionados con el rendimiento.

Figura 6. Panel de administración de IDOL



El optimizador de búsqueda de IDOL proporciona a los administradores de negocios una vista de panel de diversas estadísticas para que puedan perfeccionar y mejorar la experiencia de búsqueda.

Figura 7. Optimizador de búsqueda de IDOL

• **Herramientas de administración de sistemas**

- IDOL Admin
- IDOL Site Admin

• **Herramientas de administración de datos**

- IDOL Search Optimizer

• **Herramientas para el usuario final**

- HPE Find
- HPE BI for Human Information

• **Conectores**

- HPE IDOL Express Search incluye todos los conectores estándares HPE IDOL

HPE IDOL Premium Search

HPE IDOL Premium Search se licencia según el número de documentos en un número ilimitado de unidades de procesamiento central o CPU y para un número ilimitado de usuarios, que opera a través de un único clúster. Si se almacena un documento más de una vez, cada instancia se incluye en el recuento por separado. Las características y funcionalidades incluidas en HPE IDOL Premium Search incluyen las HPE IDOL Express Search enumeradas anteriormente y las siguientes:

• **Funciones**

- Seguridad asignada genérica (IAS)
- Paquete de personalización (Alerta, envío de correo, agentes)
- Paquete Experto (Colaboración, experto, perfiles)
- Guía automática de consulta (AQG)
- Agente booleano

- Se pueden agregar otras funciones a HPE IDOL Premium Search; vea los módulos complementarios HPE IDOL abajo.

• **Conectores**

- HPE IDOL Premium Search incluye todos los conectores estándares HPE IDOL

HPE IDOL Ultimate

HPE IDOL Ultimate se licencia según el número de documentos en un número ilimitado de unidades de procesamiento central o CPU y para un número ilimitado de usuarios, que opera a través de un único clúster. Si se almacena un documento más de una vez, cada instancia se incluye en el recuento por separado. Las características y funcionalidades incluidas en HPE IDOL Ultimate incluyen las HPE IDOL Premium Search enumeradas anteriormente y las siguientes:

• **Funciones**

- Análisis de las opiniones
- Educación
- Agrupación
- Análisis de gráficos de conocimiento
- Generación de taxonomía
- Categorización y canales
- Geoespacial

• **Herramientas de administración de negocios**

- IDOL Collaborative Classifier

• **Conectores**

- HPE IDOL Ultimate incluye todos los conectores estándar HPE IDOL

Complementos HPE IDOL Premium Search

Los módulos de complemento HPE IDOL Premium aportan funciones adicionales y se pueden aplicar a IDOL Premium Search. Se licencian según el número de documentos y están vinculados a la compra de HPE IDOL Premium Search. Si se almacena un documento más de una vez, cada instancia se incluye en el recuento por separado.

• Módulos complementarios disponibles

– Análisis de las opiniones – Educación – Agrupación

Conectores HPE IDOL

Conectores estándar HPE IDOL

Los conectores estándar HPE IDOL se incluyen con HPE IDOL Express Search, HPE IDOL Premium Search, y HPE IDOL Ultimate. No se pueden licenciar por separado. Los conectores estándar HPE IDOL incluyen la posibilidad de conectarse y acceder a datos desde los repositorios. Los siguientes conectores son conectores estándar HPE IDOL:

- Sistema de archivos (todas las plataformas)
- ODBC
- Web

Conectores para redes sociales HPE IDOL

Los conectores para redes sociales HPE IDOL son módulos complementarios que se pueden aplicar a IDOL Premium Search e IDOL Ultimate. Los mismos se licencian por número de conectores para redes sociales HPE IDOL. Una clave de licencia es para un número determinado de conectores para redes sociales HPE. Para modificar los conectores específicos que están licenciados, debe obtener una nueva clave de licencia. Las modificaciones de las claves de licencia de los conectores se pueden realizar una vez al mes.

Los conectores para redes sociales HPE IDOL incluyen la posibilidad de conectarse y acceder a datos desde los repositorios, en base a muestreo. Los siguientes conectores son conectores para redes sociales HPE IDOL:

- Facebook
- LinkedIn
- Quicr
- Amazon
- YouTube
- Qeido
- Twitter
- Atom
- Yahoo

Conectores avanzados HPE IDOL

Los conectores avanzados HPE IDOL son módulos complementarios que se pueden aplicar a IDOL Premium Search e IDOL Ultimate. Los mismos se licencian por número de conectores avanzados HPE IDOL. Una clave de licencia es para un número determinado de conectores avanzados HPE. Para modificar los conectores específicos que están licenciados, debe obtener una nueva clave de licencia. Las modificaciones de las claves de licencia de los conectores se pueden realizar una vez al mes. Los conectores avanzados HPE IDOL incluyen la posibilidad de conectarse y acceder a datos desde los repositorios.

Los siguientes conectores son conectores avanzados HPE IDOL:

- Box
- IMAP
- Salesforce
- Chatter
- Lotus Notes
- SAP® NetWeaver
- Confluence
- Lync® Archiving
- SharePoint
- DataSift
- Lync Group Chat
- Remoto SharePoint
- Documentum
- OCS
- Skype for Business
- Dropbox
- OneDrive
- SourceOne
- Evernote
- Oracle
- StoreAll
- Exchange
- Oracle UCM
- Twitter streaming
- Exchange WS
- POP3
- Google™ Drive
- RSS

Conectores plus HPE IDOL

Los conectores plus HPE IDOL son módulos complementarios que se pueden aplicar a IDOL Premium Search e IDOL Ultimate. Los mismos se licencian por número de conectores plus HPE IDOL. Una clave de licencia es para un número determinado de conectores plus HPE. Para modificar los conectores específicos que están licenciados, debe obtener una nueva clave de licencia. Las modificaciones a las claves de licencia de los conectores solo se pueden realizar una vez al mes.

Los conectores plus HPE IDOL incluyen la posibilidad de conectarse y acceder a datos desde los repositorios. Los siguientes conectores son conectores plus HPE IDOL:

- Alfresco
- Drupal
- Documentum PLUS(+)
- Ektron
- ENOVIA
- Enterprise Vault
- eRoom
- Exchange PLUS(+)
- FileNet P8 PLUS(+)
- Hadoop, IBM Content Manager
- IBM seedlist
- JIRA
- Jive
- Lotus Notes PLUS(+)
- OpenText/Hummingbird
- SAP NetWeaver
- SharePoint PLUS(+)

Los conectores plus HPE IDOL marcados con (+) también incluyen una o más funciones avanzadas como:

- **Visualizar:** visualizar un documento en formato nativo o casi nativo
- **Recopilar:** recuperar documentos y enviarlos a un destino, como por ejemplo una carpeta compartida
- **Retener:** no permitir la modificación de un conjunto de documentos en el repositorio fuente
- **Liberar:** su función es opuesta a la de Retener
- **Suprimir:** suprimir, desvincular y eliminar un conjunto de documentos de un repositorio
- **Actualizar:** cambiar los metadatos del repositorio de un conjunto de documentos (hora de creación, autor, etc.)
- **Insertar:** añadir un documento en un repositorio

Glosario

Clúster: conjunto de instancias creado en uno o más servidores con el expreso propósito de mejorar la capacidad, el rendimiento, la disponibilidad o las características de una sola instancia.

Activo multimedia concurrente: uso simultáneo de más de un activo multimedia en cualquier punto en el tiempo.

Núcleo: una parte de una CPU que ejecuta un flujo único de código de instrucción compilado.

CPU: un sistema en un solo paquete de circuito integrado con uno o más núcleos de procesamiento discretos.

Documento: una unidad de texto (y sus metadatos asociados) que se puede retornar independiente como un resultado de búsqueda.

E-LTU y E-Media: productos que solamente se entregan por vía electrónica. Como tal, cualquier referencia a los métodos de entrega o destino FOB que se indiquen en el pedido de compra que no sea electrónicos se debe considerar nula y sin efecto con respecto a estos productos E-LTU o E-media.

GB: gigabytes, que designa la cantidad de capacidad física que se puede gestionar.

Canal de ingestión: una sola entrada para el servidor de análisis que puede manejar una fuente externa de medios enriquecidos a la vez.

Instancia: cada implementación de la aplicación instalada en el servidor.

Tamaño de los datos en bruto IDOL: el tamaño no comprimido de todos los documentos, incluyendo el texto y los metadatos, que se almacenan en una tabla de nodos con exclusión de los documentos eliminados que no han sido eliminados definitivamente.

LTU: licencia de uso.

Activo multimedia: un archivo que contiene contenido de vídeo, audio o de imágenes.

Medios enriquecidos: contenido de vídeo, audio o imágenes como un archivo o flujo continuo a través de IP.

Servidor o SVR: significa cualquier sistema informático designado en el que se instalan una instancia o instancias del software.

TB: terabytes, que designa la cantidad de capacidad física que se puede gestionar.

Licencia de uso con plazo o Term LTU: una licencia de software para utilizar (LTU), que indica en su descripción de licencia que la licencia es válida por un período específico de tiempo, como un mes (1M), un año (1Y), etc. Las Term LTU no son licencias permanentes.

Soporte con plazo: un soporte ofrecido durante un período fijo que sólo es válido durante el período de tiempo de la Term LTU.

Ilimitado o Unl: sin restricciones en cuanto al número de sistemas, dispositivos o medios de comunicación, dependiendo del contexto.

Usuario: un usuario cuyo uso está restringido al tipo de software que se concede bajo licencia.

"Con IDOL, podemos entender lo que ocurrió realmente en el mundo, prediciendo el futuro"

- Kaz Komba, Director, Punto Tres Co. Ltd²

² Encuesta TechValidate, septiembre de 2015

Más información en
hpe.com/software/idol



Suscríbese para recibir novedades