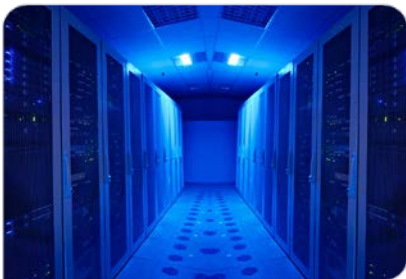


O GERENCIAMENTO ATUAL DE GRANDES DEMANDAS DE CARGAS DE TRABALHO

Janeiro de 2015

Para aproveitar ao máximo as tecnologias de última geração, atender à demanda das atuais cargas de trabalho e colher os benefícios significativos que uma infraestrutura de TI moderna proporciona, as empresas não podem perder a oportunidade de atualizar seu hardware.

→ **Jim Rapoza**, Diretor Editorial e Analista de Pesquisas Sênior, Tecnologia da Informação



As melhores tecnologias, as quais as organizações têm aproveitado para obter vantagens, como a mobilidade, a nuvem e as análises de Big Data, são as mesmas que aumentam a complexidade e geram desafios para os executivos de TI em relação às cargas de trabalho.

O complexo ambiente de TI atual está sempre mudando, e essas mudanças incluem os grandes saltos rumo aos avanços dos últimos anos. A tarefa de gerenciar as infraestruturas de TI tem se tornado cada vez mais complexa, portanto, manter-se à frente dos requisitos de carga de trabalho é essencial.

Pense nisso. Com que tipo de carga de trabalho as equipes de TI têm se preocupado nos últimos anos? E-mails, servidores web, sistemas de arquivo, bancos de dados, armazenamento, e só. Agora compare-os com as cargas de trabalho de hoje e os desafios que eles carregam. Por exemplo, comparemos o e-mail às comunicações de voz e vídeo em tempo real, os bancos de dados tradicionais e independentes ao abrangente Big Data ou o backup off-line e as restaurações em fita aos sistemas de alta velocidade e disponibilidade em tempo quase real; em todos esses casos, a carga de trabalho de hoje é muito mais exigente e complexa.

À medida que novas tecnologias e tendências evoluem, as necessidades e expectativas das empresas precisam evoluir

também. Essa evolução conduz a mudanças, os desafios mais complicados que as empresas enfrentam são atuais.

Quando o Aberdeen perguntou às organizações de TI quais eram as melhores tecnologias sendo implantadas atualmente, inúmeras tecnologias importantes ficaram no topo da lista. Entre elas, estão:

- Vídeo e comunicação em tempo real
- Virtualização de servidor e nuvem particular e híbrida
- Big Data
- Infraestrutura Mobile First

Contudo, quando perguntamos a essas mesmas organizações quais eram os principais desafios no que se refere a fornecer uma infraestrutura de TI otimizada e de alto desempenho, vimos algumas semelhanças interessantes:

- Aumento do tráfego de alta largura de banda e em tempo real (vídeo e comunicações em tempo real)
- Aumento da infraestrutura baseada em nuvem e virtualizada
- Volume crescente de dados de iniciativas, como o Big Data
- Demandas mais altas de acesso móvel

Esquecer o passado

Ao se deparar com tendências tecnológicas novas e cada vez mais complexas, e quanto mais exigentes e diversas são as cargas de trabalho que as acompanham, o que você pode fazer pra construir uma infraestrutura de TI otimizada e de alto desempenho?

→ **Leia o relatório completo “Otimizar a infraestrutura de TI para maximizar o desempenho da carga de trabalho”**

→ **Pesquisa relacionada “O novo data center empresarial: permita que as cargas de trabalho sejam condutoras”**

As melhores empresas apresentam 25% mais probabilidade de atualizar a infraestrutura de servidor de data center do que todas as outras.

Com base nos dados do relatório do Aberdeen, *Otimizar a infraestrutura de TI para maximizar o desempenho da carga de trabalho*, as empresas que oferecem excelência, quando nos referimos a confiabilidade e desempenho de infraestrutura de TI, são aquelas que mais provavelmente deixarão de viver no passado e abraçarão as mais modernas tecnologias e aprimoramentos de infraestrutura de gerenciamento e servidores. Na verdade, os dados desse relatório mostram que, na comparação com todas as outras empresas, as melhores apresentam 25% de probabilidade de atualizar sua infraestrutura de servidor, a fim de atender às demandas das cargas de trabalho atuais.

Em geral, as melhores empresas também aproveitam processos e estratégias que as proporcionem mais visibilidade no desempenho da infraestrutura e que permitam que elas respondam de forma automatizada e em tempo real a problemas potenciais que possam impactar o desempenho e causar paralisações. Esses processos e estratégias incluem a utilização de sistemas de alta disponibilidade, equilíbrio de carga de trabalho dinâmica e análise de desempenho de aplicativos e infraestrutura.

Ao fazer uso dessas estratégias, as melhores empresas garantem sua capacidade de aproveitar as tecnologias modernas, sendo capazes ao mesmo tempo de gerenciar com sucesso e lidar com as cargas de trabalho exigentes e complexas que as acompanham. O segredo dessas estratégias é garantir que a infraestrutura esteja completamente otimizada e atualizada, com a mais recente infraestrutura de hardware e servidor disponível.

Com o hardware atualizado, é possível colher benefícios, como instalação mais rápida de aplicativos, mais redução de custos e mais satisfação do usuário final. Por fim, esses benefícios podem ajudar você a atender aos requisitos do SLA e a agregar mais valor para a empresa.

Sobre o Aberdeen Group

Durante 27 anos, o Aberdeen Group tem publicado pesquisas que ajudam empresas no mundo todo a melhorar o desempenho. Nós identificamos as melhores organizações conduzindo pesquisas primárias com profissionais da indústria. Nossa equipe de analistas coleta insights baseados em fatos e independentes de fornecedor de uma estrutura analítica proprietária, que não é influenciada por fatores externos. O conteúdo resultante da pesquisa é usado por centenas de milhares de profissionais de negócios para conduzir decisões mais inteligentes e melhorar a estratégia comercial.

As soluções de marketing de conteúdo do Aberdeen ajudam as organizações B2B a tomar o controle do Ciclo Oculto de Vendas através de licenças de conteúdo, palestras, pesquisas personalizadas e serviços de criação de conteúdo. Localizado em Boston, MA, o Aberdeen Group é uma empresa Harte Hanks.

Este documento é resultado de uma pesquisa primária realizada pelo Aberdeen Group. As metodologias do Aberdeen Group possibilitam uma pesquisa objetiva e com base em fatos e representam a melhor análise disponível no momento da publicação. Salvo disposições em contrário, todo o conteúdo desta publicação é de direito autoral do Aberdeen Group, Inc. e não pode ser reproduzido, distribuído, arquivado ou transmitido de qualquer forma ou por qualquer meio sem a autorização prévia por escrito do Aberdeen Group, Inc.