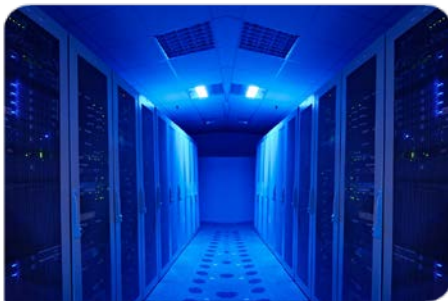


DIE HOHEN ANFORDERUNGEN HEUTIGER WORKLOADS VERWALTEN

Januar 2015

Um moderne Technologien umfassend nutzen zu können, müssen Unternehmen ihre Hardware aktualisieren, damit diese den Anforderungen der heutigen Workloads gerecht wird. Nur so können sie von den signifikanten Vorteilen profitieren, die mit einer zeitgemäßen IT-Infrastruktur einhergehen.

→ **Jim Rapoza**, Leitender Research-Analyst und Chefredakteur,
Information Technology



Die Technologien, die Unternehmen nutzen, um Wettbewerbsvorteile zu erzielen (z. B. mobile, Cloud- und Big Data-Analysen) sind genau die Technologien, die für IT-Führungskräfte neue Herausforderungen in Bezug auf Komplexität und Workload darstellen.

Die moderne, komplexe IT-Umgebung unterliegt einem ständigen Wandel. Besonders in den letzten Jahren hat sich viel verändert. Die Verwaltung von IT-Infrastrukturen ist immer komplexer geworden. Daher ist es von ausschlaggebender Bedeutung, den zunehmenden Workloads immer einen Schritt voraus zu sein.

Denken Sie mal darüber nach. Welche Workloads haben den IT-Teams in den letzten Jahren zunehmend Sorge bereitet? E-Mails, Webserver, Dateisysteme, Datenbanken und Speicher – nicht mehr und nicht weniger. Vergleichen Sie diese nun mit den heutigen Workloads und den hiermit einhergehenden Herausforderungen: zum Beispiel E-Mails im Vergleich zu Videos und Sprachkommunikation in Echtzeit, herkömmliche eigenständige Datenbanken im Vergleich zu den alles umfassenden Big Data oder Offline-Datensicherungen und Datensicherungen auf Band im Vergleich zu den schnellen und nahezu in Echtzeit bereitstehenden Hochverfügbarkeitssystemen. Alle diese

Anwendungsfälle beweisen, dass die Workloads heute erheblich anspruchsvoller und komplexer sind.

Wenn sich neue Technologien und Trends entwickeln, müssen sich zwangsläufig auch die Anforderungen und Erwartungen an die Unternehmen entsprechend entwickeln. Diese Entwicklung führt zu Umstellungen, die für die Unternehmen heute eine große Herausforderung darstellen.

Als Aberdeen in IT-Organisationen nachfragte, welche Spitzentechnologien derzeit verwendet werden, kristallisierte sich schnell eine Reihe von Schlüsseltechnologien heraus. Dazu gehören:

- ➔ Kommunikation und Videos in Echtzeit
- ➔ Servervirtualisierung und private und hybride Cloud
- ➔ Big Data
- ➔ Infrastruktur, die der mobilen Kommunikation den Vorrang gibt

Als jedoch die gleichen Organisationen gefragt wurden, was die größten Herausforderungen waren, als es um die Bereitstellung einer höchst leistungsfähigen und optimierten IT-Infrastruktur ging, tauchten einige höchst interessante Ähnlichkeiten auf:

- ➔ Gestiegener Echtzeitdatenverkehr und Datenverkehr mit hohen Bandbreiten (Echtzeitkommunikation und Video)
- ➔ Immer mehr virtualisierte und cloudbasierte Infrastrukturen
- ➔ Steigendes Datenvolumen für Initiativen wie Big Data
- ➔ Höhere Nachfrage nach mobilem Zugriff

➔ **Vollständigen Bericht lesen: „Optimize IT Infrastructure to Maximize Workload Performance“**

➔ **Verwandter Bericht: „The New Enterprise Datacenter: Let the Workloads be the Guide“**

Führende Unternehmen zeigen im Vergleich zu allen anderen Unternehmen 25 % mehr Bereitschaft, ihre Serverinfrastruktur zu aktualisieren.

Vergangenes ist vergangen

Was können wir angesichts immer komplexer werdender neuer Technologietrends und den hiermit zusammenhängenden, immer anspruchsvolleren und diversifizierten Workloads tun, um eine optimierte und höchst leistungsfähige IT-Infrastruktur bereitzustellen?

Basierend auf den Daten aus der Aberdeen-Studie *[Optimize IT Infrastructure to Maximize Workload Performance](#)* sind Unternehmen, die im Hinblick auf die Leistung und Zuverlässigkeit ihrer IT-Infrastrukturen führend sind, auch diejenigen, die die Vergangenheit Vergangenheit sein lassen und sich gegenüber den neuesten Technologien und Verbesserungen in der Server- und Managementinfrastruktur höchst offen zeigen. Tatsächlich belegen die Daten aus dieser Studie, dass die führenden Unternehmen im Vergleich zu allen anderen Unternehmen 25 % mehr Bereitschaft zeigen, ihre Serverinfrastruktur zu aktualisieren, um den Anforderungen der aktuellen Workloads gewachsen zu sein.

Generell nutzen die Branchenführer zudem auch Prozesse und Strategien, die ihnen eine bessere Einsicht in die Leistungsfähigkeit ihrer Infrastruktur ermöglichen und mit denen automatisierte und Echtzeitreaktionen auf potenzielle Probleme möglich sind, die Auswirkungen auf die Leistung haben und zu Ausfällen führen können. Zu diesen Prozessen und Strategien gehört die Nutzung von Hochverfügbarkeitssystemen, von dynamischem Lastausgleich, von automatisierter Bereitstellung und der Echtzeitanalyse der Leistung von Anwendungen und der Infrastruktur.

Durch die Nutzung dieser Strategien stellen die Branchenführer sicher, dass sie in der Lage sind, die Vorteile moderner Technologien zu nutzen, während sie gleichzeitig erfolgreich den anspruchsvollen und komplexen Workloads begegnen, die hiermit

einhergehen. Die wichtigste aller Strategien besteht darin sicherzustellen, dass die Infrastruktur vollständig optimiert und mit der neuesten Hardware und Serverinfrastruktur aktualisiert wurde, die am Markt verfügbar ist.

Mit aktualisierter Hardware ergeben sich Vorteile wie schnellere Installation von Anwendungen, Kostensenkungen und höhere Zufriedenheit der Endbenutzer. Schlussendlich können diese Vorteile auch Ihnen dabei helfen, SLAs zu erfüllen und Ihr Unternehmen noch zuverlässiger zu machen.

Über die Aberdeen Group

Die Aberdeen Group veröffentlicht seit 27 Jahren die Ergebnisse von Studien, die Unternehmen weltweit dabei helfen, ihre Leistung zu steigern. Wir identifizieren branchenführende Unternehmen/Organisationen, indem wir Grundlagenstudien mit Branchenexperten durchführen. Unser Analyistenteam ermittelt unabhängig von externer Einflussnahme faktenbasierte und herstellerunabhängige Einsichten aus einem proprietären Analyse-Framework. Die sich hieraus ergebenden Forschungsergebnisse werden von hunderttausenden Fachexperten herangezogen, um intelligenteren Geschäftsentscheidungen zu ermöglichen und die Unternehmensstrategie zu verbessern.

Die inhaltsbasierten Marketinglösungen der Aberdeen Group helfen B2B-Organisationen dabei, den „Hidden Sales Cycle“ (Produktinformationen über soziale Netzwerke und das Internet usw. und nicht vom Hersteller) mithilfe von Inhaltslizenzierung, Vortragsverpflichtungen, spezifischer Marktforschung und Inhaltserstellungsservices zu kontrollieren. Die in Boston (Massachusetts) ansässige Aberdeen Group ist ein Unternehmen der Harte Hanks Company.

Die Informationen in diesem Dokument sind das Ergebnis von Forschungen der Aberdeen Group. Bei den Methoden der Aberdeen Group werden objektive, faktenbasierte Forschungen berücksichtigt. Sie stellen die zum Zeitpunkt der Veröffentlichung beste Analysemethode dar. Falls nicht anders angegeben, ist der gesamte Inhalt dieser Veröffentlichung durch die Aberdeen Group, Inc. urheberrechtlich geschützt. Er darf ohne vorherige schriftliche Genehmigung der Aberdeen Group, Inc. nicht reproduziert, verteilt, archiviert oder in irgendeiner Form übertragen werden.