

OTIMIZE A INFRAESTRUTURA DE TI PARA MAXIMIZAR O DESEMPENHO DAS CARGAS DE TRABALHO

Janeiro de 2015

→ **Jim Rapoza**, Analista de Pesquisas Sênior e Diretor Editorial,
Tecnologia da Informação



Destaques do relatório

p3

Uma infraestrutura de TI obsoleta é a maior pressão enfrentada pelas empresas nas áreas de TI e data center.

p4

Nos últimos 12 meses, as melhores empresas eram 25% mais propensas a ter uma infraestrutura atualizada de servidores de data center.

p6

As melhores empresas são 40% mais propensas a ter implementado o equilíbrio de carga de trabalho dinâmica.

p9

As melhores empresas reduzem os custos gerais de TI em um ritmo três vezes superior ao das outras.

Muitas empresas continuam confiando em infraestruturas de TI desatualizadas para operar as cargas de trabalho extremamente exigentes de hoje. Obviamente, essas empresas se veem diante de complexidade e desafios cada vez maiores. Porém, dando o passo importante de adotar hardware de infraestrutura de próxima geração, as maiores organizações contam com uma ótima oportunidade de vencer os desafios dessas cargas de trabalho, com um ambiente confiável e otimizado, capaz de oferecer os serviços que os clientes exigem e de proporcionar vantagens e retornos expressivos sobre o investimento.

2

Com uma plataforma de servidores e gerenciamento feita para o desempenho de cargas de trabalho versáteis, as empresas líderes são capazes de criar uma base confiável e de alto desempenho, otimizada para responder rapidamente às necessidades comerciais.

Tecnologias de ponta estão proporcionando vantagens e recursos novos e empolgantes a empresas em toda a parte, e os departamentos de TI bem-sucedidos estão se certificando de que seus data centers estejam configurados para implementar e lucrar com as inúmeras vantagens que essas tecnologias oferecem. Porém, tendências como a adoção da mobilidade e o uso do Big Data introduzem novas complexidades, e também cargas de trabalho mais exigentes e consideravelmente diferentes das que conhecíamos. Quando as organizações tentam aproveitar essas tendências, mas as implementam em infraestrutura ultrapassada, é um convite ao fracasso.

O Aberdeen identificou empresas bem-sucedidas na implementação de novas tecnologias, no tratamento das cargas de trabalho de alta demanda de hoje e no fornecimento de serviços confiáveis e de desempenho superior. Tudo isso satisfaz os usuários finais, que continuarão fazendo negócios com elas no futuro. Como essas organizações conseguem ser bem-sucedidas? Certificando-se de que sua infraestrutura de hardware seja tão moderna e de próxima geração quanto os serviços que serão implementados nela. Com as plataformas certas de servidores e gerenciamento, esses líderes são capazes de criar uma base confiável e de alto desempenho, otimizada para atender a qualquer necessidade, desde os serviços diários e comuns até aplicativos de missão crítica e de alta demanda.

Neste relatório, vamos tratar das maiores pressões enfrentadas pelas organizações na otimização da infraestrutura para serviços e cargas de trabalho modernas, analisar as estratégias adotadas por empresas bem-sucedidas e oferecer recomendações importantes para organizações interessadas em se tornar líderes em infraestruturas de TI de alto desempenho.

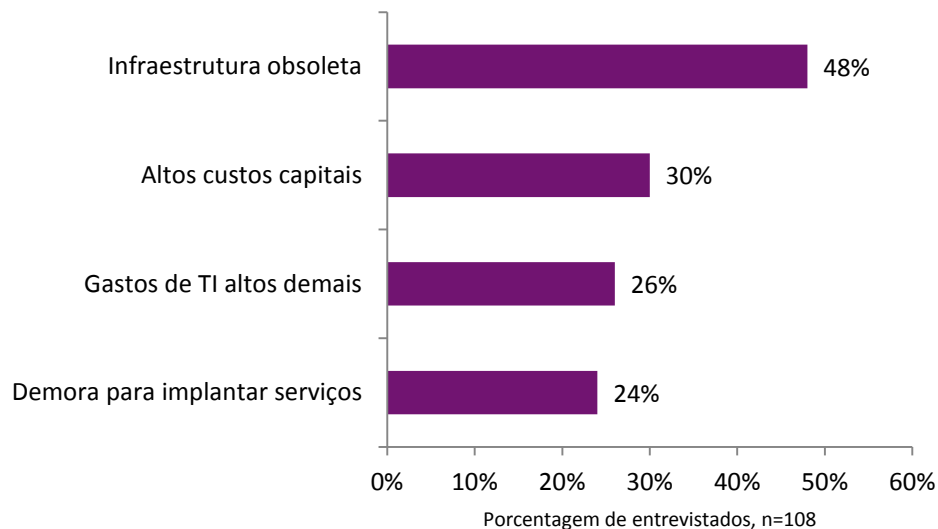
3

Criando a base para a infraestrutura moderna de TI

Imagine que você esteja construindo um arranha-céu moderno e de alto nível. Você construiria esse arranha-céu sobre o alicerce de um antigo prédio comercial dos anos 60 que já exibe algumas rachaduras? É claro que não, mas é exatamente isso o que algumas empresas estão fazendo com suas infraestruturas de TI. Elas tentam atender aos requisitos comerciais modernos de carga de trabalho e serviços, porém executando essas cargas em uma infraestrutura de TI antiquada. Em "anos tecnológicos", essa infraestrutura equivale ao alicerce de um antigo edifício construído há 50 anos.

Isso fica claro em nossa pesquisa sobre a infraestrutura de data center e as pressões que as organizações afirmam enfrentar para atender aos requisitos atuais de seus negócios.

Figura 1: As maiores pressões de data center e infraestrutura de TI



Fonte: Aberdeen Group, dezembro de 2014

4

Definição de "Melhores empresas"

A pesquisa realizada em 2013 pelo Aberdeen sobre o estado dos servidores contou com a participação de **103 profissionais do setor**. Os entrevistados foram avaliados com base em três importantes indicadores de desempenho:

- Gastos com implantação e suporte de aplicativos
- Taxa de concentração de servidores
- Tempo de implantação de aplicativos

Os entrevistados receberam uma pontuação com base nessas três métricas e foram enquadrados nas seguintes categorias:

- **Melhores empresas:** 20% dos entrevistados
- **Média do setor:** 50% dos entrevistados
- **Atrasadas:** 30% dos entrevistados

A maior pressão, citada por quase metade das organizações, é uma infraestrutura obsoleta. Essas organizações reconhecem que, ainda que seu hardware antigo tenha sido de grande valor no passado, tentar implementar as cargas de trabalho altamente exigentes de hoje em hardware obsoleto só vai aumentar os custos e a complexidade da TI. As pressões que ocupam a segunda e a terceira colocações dizem respeito aos custos, que sempre são motivo de preocupação. Porém, curiosamente, a quarta pressão mais citada pelas organizações é a demora no fornecimento de serviços. Isso está claramente relacionado à pressão número um, visto que as tentativas de se implementar serviços de TI, seja na forma de aplicativos do dia a dia como o e-mail ou de tendências de ponta como o Big Data e a nuvem, serão mais complexas e exigentes se dependerem de uma infraestrutura desatualizada.

Otimizando a infraestrutura de ponta a ponta

Para quem enfrenta o problema de uma infraestrutura obsoleta, a solução é clara: implementar uma nova base de hardware. Na verdade, **as melhores empresas são 25% mais propensas que as outras a ter uma infraestrutura atualizada de servidores de data center** para aproveitar otimizações importantes de carga de trabalho e as vantagens de um hardware confiável e de alto desempenho. Com essa atualização, a linha de negócios básica se beneficia de uma infraestrutura aprimorada para serviços e aplicativos críticos. As empresas também ganham a oportunidade de aproveitar essa infraestrutura moderna para aprimorar todos os seus aplicativos e sistemas de negócios que não são críticos, mas muitas vezes são essenciais, e agora contam com uma base preparada para atender à demanda futura.

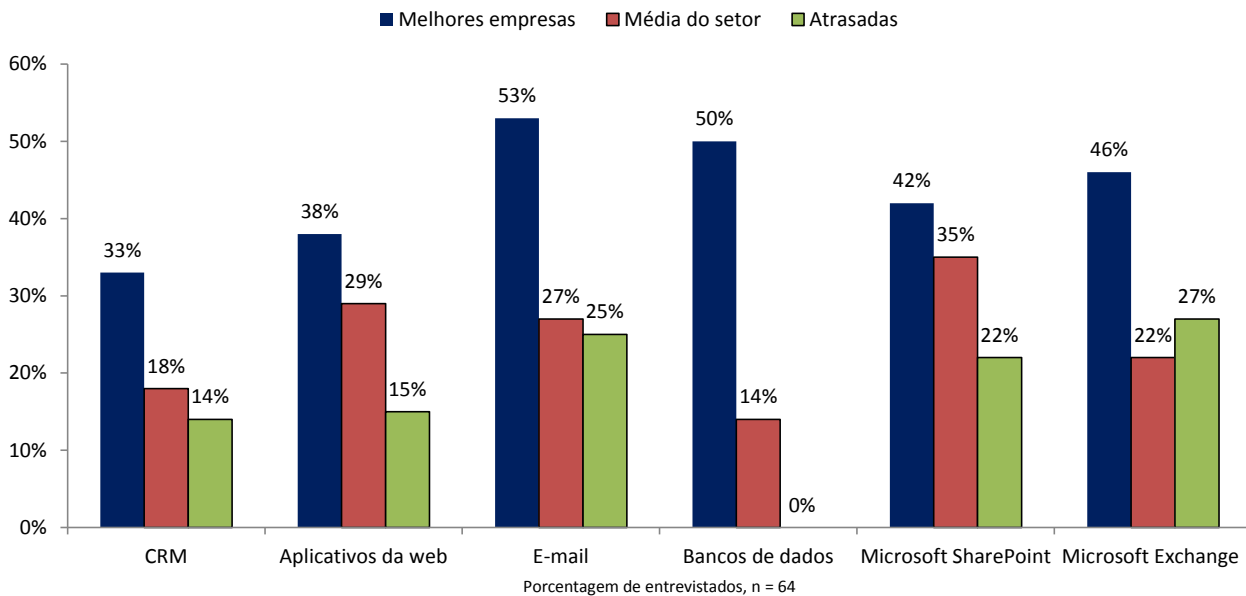
As organizações integram regularmente aplicativos como inteligência de negócios, colaboração e bancos de dados a seus negócios cotidianos. Para que essas ferramentas sejam adotadas

5

pelos usuários finais, a infraestrutura precisa ser capaz de oferecer uma experiência confiável e otimizada para todas as cargas de trabalho. Embora o SaaS e a computação em nuvem tenham alterado consideravelmente o cenário, a TI ainda é responsável por fornecer aplicativos ao lado comercial da organização. Por isso, é importante ser capaz de extrair o máximo possível da infraestrutura.

Na Figura 2, vemos alguns aplicativos e serviços importantes que as empresas estão implantando em servidores novos e aprimorados (com base nos recursos e nas capacidades dos servidores).

Figura 2: Cargas de trabalho implantadas em servidores de próxima geração



Fonte: Aberdeen Group, dezembro de 2014

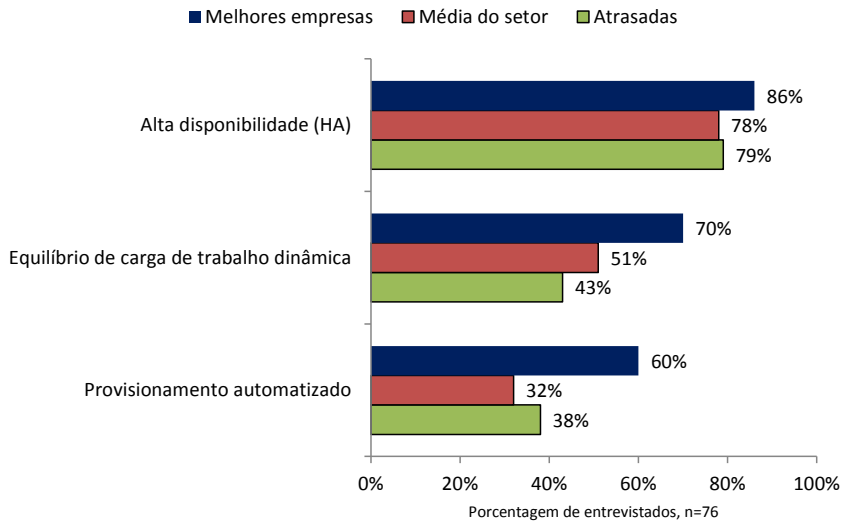
6

Analisando esses dados, podemos observar que as melhores empresas aproveitam o hardware de servidores de próxima geração com aplicativos e serviços importantes no espectro de negócios. No lado dos serviços empresariais críticos para os negócios, elas usam hardware de próxima geração para implantar CRM, bancos de dados e o Microsoft SharePoint a um ritmo consideravelmente mais forte que as organizações na média do setor ou atrasadas. Porém, nós também constatamos um uso muito maior de servidores de próxima geração para aplicativos de e-mail e Web. As organizações reconhecem que se um serviço é usado para fins de negócios, então o hardware no qual ele opera precisa ser otimizado para atender a todos os requisitos de uso e carga de trabalho.

As melhores empresas não confiam apenas no aprimoramento do hardware. Elas também se certificam de aproveitar recursos importantes para possibilitar uma infraestrutura convergente e automatizada, capaz de se ajustar dinamicamente às demandas de cargas de trabalho, facilitar as complexidades de gerenciamento e manter os serviços operando com um alto nível. Na Figura 3, podemos ver como as melhores empresas se comparam com as outras em termos de aproveitamento desses recursos importantes.

7

Figura 3: As melhores empresas otimizam em pró do desempenho



Fonte: Aberdeen Group, dezembro de 2014

As melhores empresas têm uma clara vantagem quando se trata de garantir uma infraestrutura confiável e de alto desempenho, capaz de evitar paralisações e manter os principais serviços em funcionamento. Elas também são muito mais propensas a aproveitar recursos vitais de gerenciamento, como o equilíbrio de carga de trabalho dinâmica (sendo 40% mais propensas que a média do setor) e o provisionamento automatizado (praticamente o dobro da adoção das organizações na média do setor).

Os executivos de TI estão avaliando as tendências da tecnologia que podem ajudá-los a equilibrar suas cargas de trabalho por toda a sua infraestrutura, ao mesmo tempo garantindo o fornecimento ideal dos aplicativos para as empresas. Plataformas de inteligência de negócios e ferramentas de colaboração, como e-mail, conferências, comunicações em tempo real e o Microsoft SharePoint, estão se tornando cada vez mais críticas para gerar valor comercial para as empresas. Tudo isso, somado ao fato de

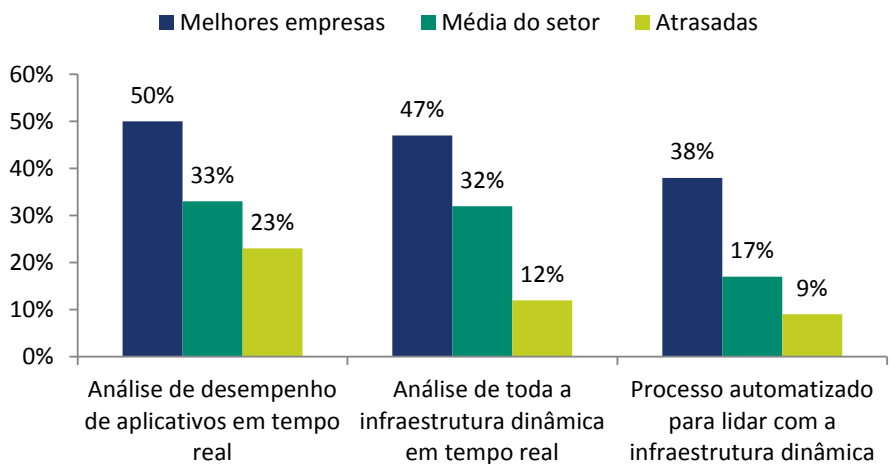
Custo médio por hora de paralisação

- Todas as empresas US\$ 163.674
- Pequenas empresas US\$ 8.580
- Médias empresas US\$ 215.637
- Grandes empresas US\$ 686.250

que 92% das organizações estão adotando uma estratégia de mobilidade empresarial, mostra que a infraestrutura de TI não só terá que oferecer mais aplicativos, como também terá que atender a mais dispositivos do que nunca.

As melhores empresas são mais propensas a implantar ferramentas para monitorar sua própria infraestrutura e seus serviços, o que permite a elas garantir que estejam atendendo aos negócios no nível mais alto. Para fornecer um alto nível de serviço, 50% das melhores empresas usam ferramentas de análise de desempenho de aplicativos em tempo real (mais que o dobro da taxa de implantação das empresas atrasadas), o que permite a elas compreender como sua infraestrutura está atendendo aos usuários finais no nível dos aplicativos. Além disso, 47% estão implementando uma ferramenta que realiza uma análise de sua infraestrutura para oferecer insight sobre o desempenho e a eficiência de todo o sistema (Figura 4). As melhores empresas aproveitam esse recurso quatro vezes mais que as empresas atrasadas.

Figura 4: As melhores empresas têm uma visão completa



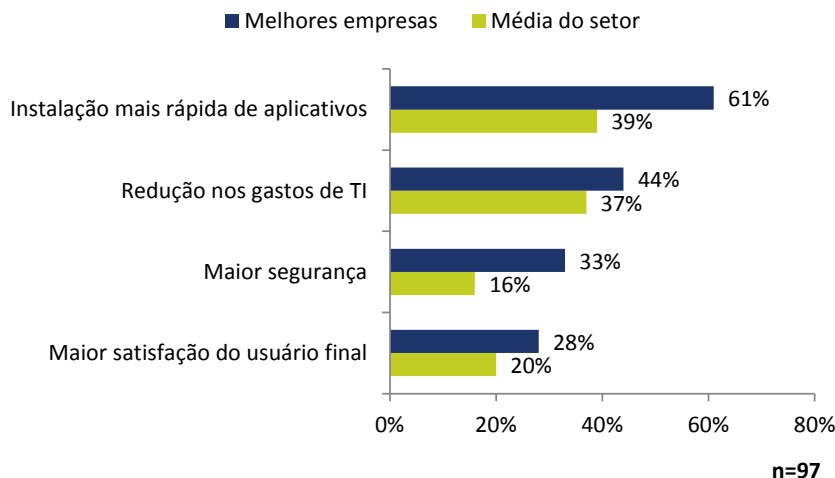
N=97

Fonte: Aberdeen Group, dezembro de 2014

9

As novas tecnologias são empolgantes e transformadoras, mas no fim das contas, o que importa são os resultados que elas produzem. As melhores empresas que aproveitam essas ferramentas vêm obtendo reduções consideráveis nos custos de TI. Elas estão obtendo essas vantagens porque contam com o insight necessário para garantir que estejam maximizando sua capacidade de computação e que tenham as plataformas certas de servidores e gerenciamento. Além de cortar os custos, essas empresas conseguem implantar qualquer serviço de TI, carga de trabalho ou aplicativo na linha de negócios, seja na forma de um serviço móvel ou do banco de dados mais recente, com mais rapidez que outras organizações, porque compreendem melhor a própria infraestrutura. De acordo com a pesquisa do Aberdeen, 61% das melhores organizações de TI observam uma redução nos tempos de instalação de aplicativos após a otimização da infraestrutura, em um total mais que 58% superior ao da média do setor (Figura 5). As melhores empresas também têm 15% de vantagem na redução dos gastos de TI.

Figura 5: As melhores empresas otimizam a infraestrutura de TI



Fonte: Aberdeen Group, dezembro de 2014

10

Novas vantagens e melhorias do hardware de próxima geração

É óbvio que nenhum departamento de TI quer ter uma infraestrutura de TI obsoleta. Se pudessem, todos prefeririam ter hardware de ponta e servidores de próxima geração. Mas as melhores empresas estão implantando essas infraestruturas novas e aprimoradas só para ter o equipamento mais recente ou há óbvias vantagens comerciais envolvidas?

Na Tabela 1, temos as vantagens obtidas pelas melhores empresas com o uso de uma infraestrutura de próxima geração para hardware e servidores.

Tabela 1: Menos custos e menos paralisações para as melhores empresas

Métrica importante de desempenho	Vantagem das melhores empresas
Três ou menos interrupções nos serviços comerciais nos últimos doze meses	73% das melhores empresas, vantagem de 18% no desempenho sobre as atrasadas
Redução de mais de 10% nos custos gerais de TI	30% das melhores empresas, o triplo do obtido pelas atrasadas
Redução de mais de 10% nas paralisações gerais de servidores	43% das melhores empresas atingiram essa meta importante, mais que 2,5 vezes o obtido pelas atrasadas

Os dados na Tabela 1 mostram que graças ao uso de hardware de próxima geração, as melhores empresas conseguiram obter uma vantagem importante na redução das paralisações e dos custos gerais de TI, que estavam entre as maiores pressões relatadas pelas organizações de TI. Implantar a mais recente infraestrutura de TI não é a mesma coisa que comprar brinquedos novos. Os líderes aproveitam esse hardware de alto desempenho, combinando-o a recursos aprimorados de gerenciamento e automação, para criar um ambiente de alto desempenho, capaz de oferecer vantagens reais para toda a organização.

11

Principais conclusões

Quando a infraestrutura de TI fica desatualizada, sua empresa pode enfrentar sérios problemas causados pela incapacidade de lidar com cargas de trabalho modernas e de aproveitar as vantagens de tecnologias emergentes e importantes.

Os gerentes de TI estão sempre buscando maneiras de atender melhor ao lado comercial, fornecendo os aplicativos que os negócios exigem. Uma maneira poderosa de fazer isso é melhorar consideravelmente os recursos da infraestrutura de TI. Enquanto as organizações de TI procuram otimizar o hardware para obter as mesmas vantagens com as quais as melhores empresas já contam, há alguns pontos importantes que devem ser lembrados:

- **Adote as maiores tendências.** Com a TI se tornando mais predominante, é cada vez mais importante que as organizações de TI prestem atenção às tendências tecnológicas que estão ajudando a aumentar a qualidade das infraestruturas tecnológicas. Com iniciativas como as nuvens particular e híbrida se tornando mais proeminentes, é de suma importância que as empresas aproveitem essas oportunidades para ajudar a otimizar o fornecimento de serviços para os negócios e, finalmente, para o cliente.
- **Entenda o seu fornecimento de aplicativos de ponta a ponta.** A complexidade da infraestrutura continua aumentando, e é essencial que as organizações de TI sejam capazes de entender e identificar cada peça do conjunto, especialmente quando há um problema com um aplicativo. A paralisação de aplicativos não só prejudica os negócios, como também custa dinheiro às organizações em termos de tempo perdido e recursos gastos para lidar com o problema.

12

- **Acompanhe de perto o status de sua infraestrutura enquanto automatiza os processos.** As melhores empresas estão dando o exemplo, certificando-se de que suas infraestruturas de TI sejam otimizadas de maneira dinâmica e automatizada. Isso mantém otimizados os serviços dos quais as empresas dependem, o que por sua vez economiza o dinheiro das empresas. A automação da infraestrutura dinâmica das empresas permite que elas obtenham mais rapidamente o valor de seus investimentos em aplicativos e infraestrutura.
- **Melhorias no hardware geram melhorias em todos os aplicativos e serviços.** Serviços críticos de TI e aplicativos empresariais críticos podem ser óbvios motivadores do aprimoramento da infraestrutura de TI, mas as melhorias na disponibilidade, no desempenho e no gerenciamento de carga de trabalho não precisam se resumir a eles. Todos os serviços de TI são críticos à sua própria maneira (pergunte a qualquer empresa que tenha passado por uma paralisação prolongada do e-mail ou de seus sites). As melhores empresas se certificam de que o hardware de TI ofereça benefícios a toda a empresa.

As organizações de hoje precisam lidar com vários problemas complexos que não têm soluções simples. Uma infraestrutura de TI obsoleta, que é a maior pressão enfrentada pelas empresas em termos de data center hoje, não é um deles. Ao implantar plataformas de próxima geração para servidores e gerenciamento, as empresas podem reduzir as paralisações, aumentar sua capacidade de atender às demandas de cargas de trabalho e reduzir os custos para aumentar o fornecimento de serviços para os negócios, aliviar a pressão sobre a TI e, finalmente oferecer mais valor ao cliente.

13

Para obter mais informações sobre este e outros tópicos de pesquisa, acesse www.aberdeen.com.

Pesquisa relacionada

[*Visibilidade, automação e análise: uma combinação vitoriosa para redes confiáveis*](#); Novembro de 2014
[*Otimize seus ambientes virtuais com o planejamento de capacidade*](#); Outubro de 2014

[*O melhor desempenho da categoria para aplicativos críticos para os negócios*](#); Julho de 2014
[*Nuvens particulares eficazes implementam os recursos mais ricos primeiro*](#); Julho de 2014

Autor: Jim Rapoza, Analista de Pesquisas Sênior e Diretor Editorial, Tecnologia da Informação (jim.rapoza@aberdeen.com); Colaborador: Sean Butler, Analista de Pesquisas, Mobilidade Empresarial e Colaboração (sean.butler@aberdeen.com)

Sobre o Aberdeen Group

Durante 27 anos, o Aberdeen Group tem publicado pesquisas que ajudam empresas no mundo todo a melhorar o desempenho. Nós identificamos as melhores organizações conduzindo pesquisas primárias com profissionais da indústria. Nossa equipe de analistas coleta insights baseados em fatos e independentes de fornecedor de uma estrutura analítica proprietária, que não é influenciada por fatores externos. O conteúdo resultante da pesquisa é usado por centenas de milhares de profissionais de negócios para conduzir decisões mais inteligentes e melhorar a estratégia comercial.

As soluções de marketing de conteúdo do Aberdeen ajudam as organizações B2B a tomar o controle do Ciclo Oculto de Vendas através de licenças de conteúdo, palestras, pesquisas personalizadas e serviços de criação de conteúdo. Localizado em Boston, MA, o Aberdeen Group é uma empresa Harte Hanks.

Este documento é resultado de uma pesquisa primária realizada pelo Aberdeen Group. As metodologias do Aberdeen Group possibilitam uma pesquisa objetiva e com base em fatos e representam a melhor análise disponível no momento da publicação. Salvo disposições em contrário, todo o conteúdo desta publicação é de direito autoral do Aberdeen Group, Inc. e não pode ser reproduzido, distribuído, arquivado ou transmitido de qualquer forma ou por qualquer meio sem a autorização prévia por escrito do Aberdeen Group, Inc.