

Informe técnico de negocios

Aplicaciones listas para usar con HP Anywhere

Plataforma de desarrollo de aplicaciones y pruebas móviles para la empresa



En el mundo móvil de hoy en día, el usuario se encuentra en el centro de la experiencia de aplicación. Es así, sin importar si el usuario es un cliente, un socio o un empleado. Sin embargo, satisfacer las necesidades del usuario empresarial implica desafíos especiales. Las aplicaciones deben funcionar perfectamente en muchos dispositivos y tamaños diferentes de pantalla, deben permitir la colaboración en tiempo real, sin sacrificar la seguridad de los datos. Este equilibrio requiere de una plataforma de desarrollo de aplicaciones y pruebas móviles creada para las exigencias exclusivas de la empresa.

En la era de las aplicaciones, el usuario manda

En los entornos empresariales altamente móviles de hoy en día, presenciamos el surgimiento de un tipo de usuario muy diferente y, por extensión, un tipo de TI muy diferente.

Para comprender este cambio, piense en los sistemas de no hace tanto tiempo. Las primeras aplicaciones, en función de mainframes (servidores centrales), requerían que los usuarios se adaptaran a la naturaleza del sistema. Pantallas verdes y líneas de comandos eran lo habitual, y las máquinas exigían un grado relativamente elevado de conocimiento técnico para que el sistema ejecutara sus funciones. Las arquitecturas cliente/servidor introdujeron interfaces gráficas de usuario, herramientas y la facilidad de poder señalar y hacer clic, aunque en general todavía sin tener muy en cuenta la experiencia del usuario (piense en las selecciones de lista con cientos de resultados). Una vez más, el modelo supuso la existencia de un subgrupo capacitado en torno al sistema.

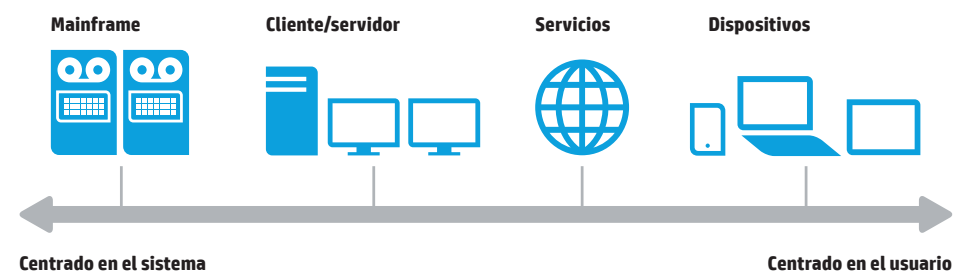
Los navegadores web invirtieron esta presunción. Los diseñadores empezaron a trabajar con un nuevo tipo de usuario en mente: cualquiera que tuviera una computadora y una conexión a Internet. Y, ahora que la computadora pasó a los bolsillos y las conexiones de Internet pasaron a las ondas de radio, se espera que las aplicaciones conozcan y comprendan al usuario, y no al revés. Factores tales como la ubicación del usuario (almacén, evento deportivo), el contexto (buscando un lugar para estacionar, comprando boletos) y la proximidad a amigos, son variables que la aplicación debe reconocer en forma intuitiva sin que el usuario las defina e ingrese la información.

En esta nueva era, el enfoque en el sistema está dejando lugar al enfoque en el usuario. Al igual que, hace siglos, la revelación de que la Tierra giraba alrededor del sol y no a la inversa puso a la ciencia de cabeza, nos encontramos ante un mundo en donde el sistema debe girar en torno al usuario, en lugar de hacer que el usuario gire alrededor del sistema.

Hacia la consumerización

El desarrollo de software pasó de estar centrado en el sistema a estar centrado en el usuario.

Figura 1. El usuario en el centro



Una era nueva trae consigo desafíos nuevos para los desarrolladores

En el mundo centrado en el usuario de hoy en día, desarrollar y mantener aplicaciones móviles para que utilice la fuerza de trabajo de la empresa no es una tarea sencilla. Sus desarrolladores deben lidiar con desafíos que van desde múltiples plataformas, idiomas y tecnologías, hasta la integración con sistemas heredados complejos que guardan datos de la empresa. Y deben moverse con rapidez. En todas las etapas del ciclo de vida de desarrollo y pruebas móviles, la velocidad es esencial.



Visualización de My Apps:

My Apps representa el *escritorio del usuario* para las aplicaciones empresariales. Todas las aplicaciones móviles del usuario están organizadas en un área para brindar fácil acceso y actualizaciones de estado.

Tenga en cuenta estos desafíos:

- **Complejidad del SO:** muchos sistemas operativos, tales como iOS, Android, Windows® 8, RIM, Firefox OS, Tizen, hacen que sus desarrolladores construyan y mantengan muchas versiones de la misma aplicación para cada plataforma.
- **Conectividad de datos:** sus desarrolladores necesitan acceder con confianza y seguridad a los datos heredados para sus aplicaciones móviles. Esta no es una tarea sencilla. La conectividad con los sistemas back-end heredados, tales como los que ejecutan las aplicaciones de SAP®, PeopleSoft y Salesforce, suele verse demorada por las interfaces de programación de aplicaciones (API) complejas y un laberinto de funciones de seguridad empresariales.
- **Vulnerabilidad del dispositivo:** en las empresas de hoy en día, los empleados usan cada vez más sus propios dispositivos móviles (tanto teléfonos como tablets), más que los dispositivos indicados por la gerencia. La empresa ya no es propietaria de la totalidad de la plataforma. Este mundo en donde el usuario manda exige de una administración de aplicaciones y seguridad de datos sólida, sin importar dónde se implemente la aplicación. Esto también agrega desafíos de desarrollo y de pruebas móviles en términos de la variabilidad de los sistemas operativos, la resolución y los tamaños de pantallas, la memoria del dispositivo, entre otros factores.

Estos desafíos generan un conjunto de requisitos nuevos para el desarrollador de software empresarial.

Seis requisitos clave para movilizar a su empresa

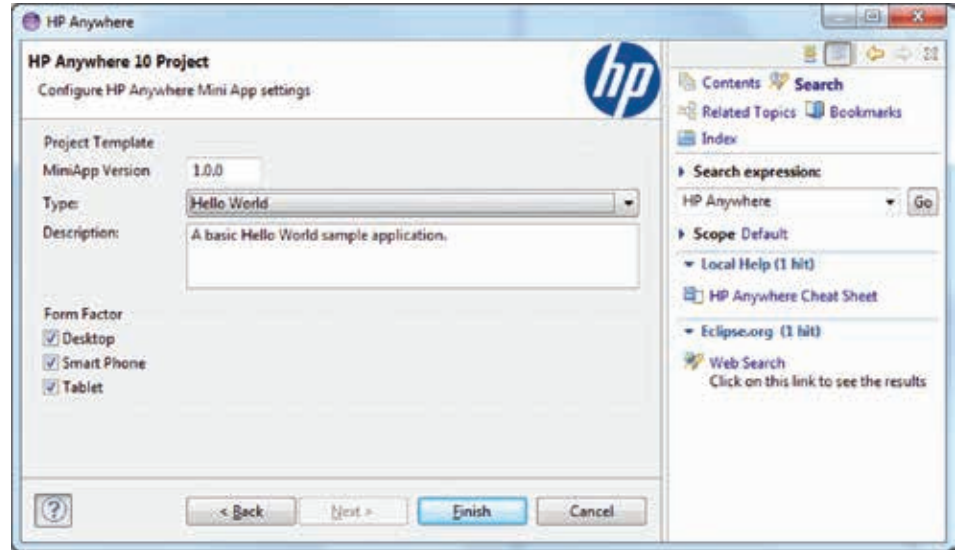
Las aplicaciones móviles de hoy en día incluyen seis requisitos. Para satisfacer estos requisitos, su organización necesita una plataforma de desarrollo con un conjunto de características únicas. Eso es HP Anywhere.

Requisito de aplicación móvil	Solución HP Anywhere
<p>1. Compatibilidad con múltiples plataformas operativas y factores de forma de dispositivos.</p> <p>El objetivo es brindar aplicaciones que se puedan ejecutar en diversas plataformas, tales como iOS, Android y Windows 8, en lugar de crear aplicaciones paralelas independientes para cada plataforma.</p>	<p>HP Anywhere es compatible con muchas plataformas operativas móviles, que incluyen iOS, Android, Windows 8 tablet y varios factores de forma de dispositivo, que incluyen smartphones y tablets. Permite a sus desarrolladores crear aplicaciones en contenedores que funcionan en múltiples plataformas operativas.</p>
<p>2. Simplificar la conectividad con sistemas de registro heredados.</p> <p>La solución de desarrollo debe simplificar la conexión de las aplicaciones móviles con los sistemas empresariales heredados que guardan información sobre clientes, productos, transacciones, entre otros datos.</p>	<p>HP Anywhere se puede ampliar para incluir una biblioteca de conectores creados previamente que permitan a sus desarrolladores vincular fácilmente las aplicaciones móviles nuevas a sistemas empresariales back-end conocidos, tales como SAP, Oracle, PeopleSoft y Salesforce.</p>
<p>3. Habilitar la administración y el control de las aplicaciones móviles.</p> <p>La administración mediante funciones de usuario le permite controlar el acceso a aplicaciones e información específica, lo que ofrece a sus usuarios un fácil acceso a la información que más les importa.</p>	<p>El contenedor HP Anywhere permite a sus administradores de TI otorgar acceso a aplicaciones en función de los perfiles de usuario. El contenedor brinda a los usuarios una <i>tienda de aplicaciones</i> de aplicaciones disponibles, con autorización para cargarlas.</p>
<p>4. Administrar la seguridad desde un punto de control central.</p> <p>Su equipo de TI debe poder administrar la autenticación y la autorización, para revocar el acceso a una aplicación y eliminar la aplicación y la información relacionada del dispositivo del usuario.</p>	<p>HP Anywhere también ofrece a sus administradores de TI control de las aplicaciones, sin importar dónde las implemente. Mediante un contenedor administrado en forma centralizada, ellos pueden regir las políticas de acceso a la información y las características de seguridad para las aplicaciones en dispositivos móviles.</p>
<p>5. Evitar el cambio de contexto para el desarrollador y acelerar el desarrollo.</p> <p>Los desarrolladores no deberían dedicar tiempo a ir y venir entre diferentes sistemas y contextos. Necesitan un banco de trabajo de desarrollador único que les brinde acceso a las herramientas clave dentro del ciclo de vida de desarrollo de software.</p>	<p>HP Anywhere brinda un entorno de desarrollo consolidado para aplicaciones móviles, diseñado para aumentar la eficacia del desarrollador. El kit de desarrollo de software (SDK) se integra con entornos de desarrollo populares, entre ellos Eclipse e IntelliJ.</p>
<p>6. Permitir la colaboración en función del contexto.</p> <p>La solución móvil debería permitir a los usuarios conectarse fácilmente entre sí y colaborar dentro del contexto de la aplicación y el problema comercial.</p>	<p>Las aplicaciones móviles que funcionan en los contenedores HP Anywhere cuentan con capacidades de colaboración integradas. Están diseñadas para facilitar la colaboración en torno al contexto entre los usuarios a través del correo electrónico, Microsoft® Lync® u otras herramientas de comunicación.</p>

Figura 2. Vea la aplicación en tiempo real

IDE o simulador:

El Entorno de Desarrollo Integrado (IDE) o simulador es un complemento nativo Eclipse o IntelliJ que permite a sus desarrolladores construir HP Anywhere directamente desde dentro de su IDE. El simulador integrado permite al desarrollador ver la aplicación en tiempo real en los factores de forma seleccionados.




Esta es la clave: Permanezca enfocado en el usuario

Cuando se trata de movilizar a su empresa, el futuro es claro: Todo se reduce al usuario. Las aplicaciones móviles se deben personalizar en función de las necesidades y expectativas de los usuarios, y no de los sistemas compatibles.

Para lograr el éxito en esta nueva era, su organización necesita una plataforma de desarrollo y pruebas móviles versátil, diseñada para los desafíos únicos que implican las aplicaciones móviles. Eso es HP Anywhere: una solución holística que lo ayuda a convertir la movilidad en un activo estratégico que genera una ventaja comercial.

Obtenga más información en
hp.com/go/HPAnywhere

Suscríbase para recibir novedades
hp.com/go/getupdated

 Compartir con colegas

© Copyright 2013–2014 Hewlett-Packard Development Company, L.P. La información que se incluye en el presente documento está sujeta a cambios sin previo aviso. Las únicas garantías para los productos y servicios HP se establecen en las declaraciones expresas de garantía que acompañan a dichos productos y servicios. Ninguna información contenida en este documento debe interpretarse como una garantía adicional. HP no se hará responsable de errores técnicos o de edición ni de omisiones contenidas en el presente documento.

Microsoft, Windows 8 y Lync son marcas comerciales del grupo de compañías de Microsoft registradas en los Estados Unidos. Oracle es una marca comercial registrada de Oracle Corporation y/o de sus afiliadas. SAP es una marca comercial registrada de SAP AG en Alemania y en otros países.

4AA3-4825SPL, agosto de 2014, Rev. 1

