

Documento técnico de negócios

Aplicativos para acompanhá-lo com o HP Anywhere

Plataforma de desenvolvimento de aplicativos e testes móveis para empresas



No mundo móvel atual, o usuário está no centro da experiência de aplicativos. Isto vale tanto para o usuário que é um cliente, parceiro ou funcionário. Todavia, atender às necessidades do usuário corporativo apresenta desafios específicos.

Os aplicativos devem operar perfeitamente em dispositivos e telas de diferentes tamanhos, permitindo colaboração em tempo real, sem sacrificar a segurança dos dados. Esse equilíbrio exige uma plataforma de desenvolvimento de aplicativos e testes móveis criada para as demandas exclusivas da empresa.

Na era do aplicativo, o usuário está no comando

Nos ambientes corporativos atuais altamente móveis, estamos testemunhando o surgimento de um tipo muito diferente de usuário (e, por extensão, um tipo muito diferente de TI).

Para entender essa mudança, considere os sistemas de um passado não tão distante. Os primeiros aplicativos, baseados em mainframes, exigiam que os usuários se conformassem com a natureza do sistema. Telas verdes e linhas de comando eram a norma, e as máquinas exigiam um grau relativamente elevado de conhecimento técnico para fazer o sistema desempenhar suas funções. As arquiteturas de cliente/servidor apresentavam interfaces gráficas de usuário, widgets e simplicidade do tipo "apontar e clicar", apesar de muitas vezes pouco pensadas para a experiência do usuário (pense nas seleções de lista com centenas de resultados). Novamente, o modelo assumia um subgrupo que seria treinado sobre o sistema.

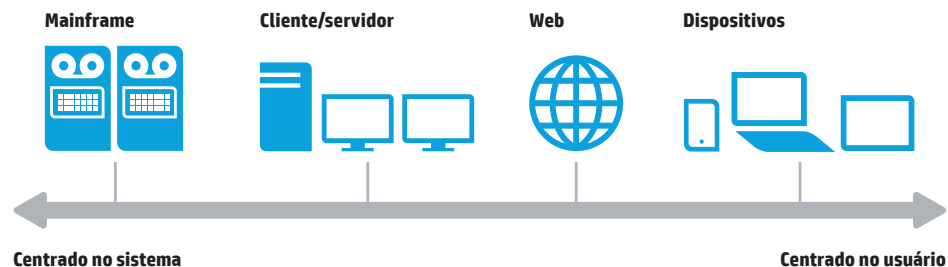
Os navegadores da Web reverteram essa suposição. Os projetistas começaram a trabalhar com um novo tipo de usuário em mente: qualquer pessoa com um computador e uma conexão à Internet. E agora que o computador se moveu para o bolso e as conexões à Internet se moveram para as ondas do ar, espera-se que os aplicativos conheçam e entendam os usuários, em vez de o usuário ter de conhecê-los e entendê-los. Fatores como a localização do usuário (mercados, evento esportivo), contexto (procurando um lugar para estacionar, comprando ingressos) e a proximidade de amigos são variáveis que o aplicativo deve reconhecer intuitivamente, sem que o usuário tenha que definir e inserir as informações.

Nesta nova era, a centralidade no sistema está dando lugar à centralidade no usuário. Assim como há séculos a ciência se transformou com a revelação de que a Terra girava em torno do Sol e não o contrário, da mesma forma estamos vivenciando um mundo onde o sistema deve girar em torno do usuário, em vez de fazer o usuário girar em torno do sistema.

Em direção à consumerização

O desenvolvimento de software, que antes era centrado no sistema, hoje é centrado no usuário.

Figura 1. Centralidade no usuário



Uma nova era traz novos desafios para os desenvolvedores

No mundo atual cujo centro está no usuário, não é tarefa fácil desenvolver e manter aplicativos móveis para uso por uma força de trabalho empresarial. Seus desenvolvedores devem lidar com os desafios provenientes de múltiplas plataformas, linguagens e tecnologias para integração com sistemas legados complexos que mantêm os dados da empresa. E eles devem se mover rapidamente. Em todos os estágios do ciclo de vida de desenvolvimento e testes móveis, a velocidade é essencial.



Visão do My Apps:

O My Apps representa a *área de trabalho do usuário* para os aplicativos empresariais. Todos os aplicativos móveis do usuário são organizados em uma área que permite fácil acesso e atualizações de status.

Considere estes desafios:

- **Complexidade dos sistemas operacionais**—Vários sistemas operacionais (como iOS, Android, Windows® 8, RIM, Firefox OS e Tizen) forçam seus desenvolvedores a criar e manter várias versões do mesmo aplicativo para cada plataforma.
- **Conectividade dos dados**—Seus desenvolvedores precisam acessar de maneira confiável e segura os dados legados para seus aplicativos móveis. Isso não é uma tarefa fácil. A conectividade com sistemas de back-end legados, como aqueles executando aplicativos SAP®, PeopleSoft e Salesforce, tem muitas vezes sua velocidade reduzida em virtude de complexas interfaces de programação de aplicativos (APIs) e de um labirinto de funções de segurança empresarial.
- **Variabilidade dos dispositivos**—Nas empresas atuais, os funcionários usam cada vez mais seus próprios dispositivos móveis (tanto celulares como tablets), em vez dos dispositivos impostos pela gerência. A empresa já não é proprietária de toda a plataforma. Este mundo orientado aos usuários exige gerenciamento robusto dos aplicativos e segurança para os dados, independentemente de onde o aplicativo é implantado. Ele também apresenta desafios de desenvolvimento e testes móveis em termos de variabilidade em sistemas operacionais, resolução de tela, tamanho, memória do dispositivo e muito mais.

Estes desafios criam um novo conjunto de requisitos para o desenvolvedor de software empresarial.

Seis requisitos essenciais para a mobilização de sua empresa

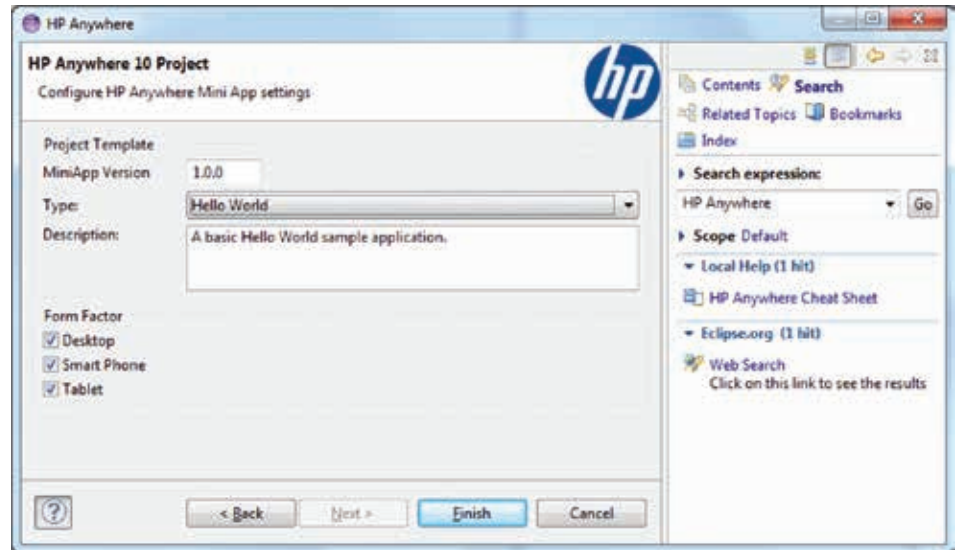
Os aplicativos móveis atuais vêm com seis requisitos essenciais. Para atender a esses requisitos, sua organização precisa de uma plataforma de desenvolvimento com um conjunto exclusivo de recursos. Este conjunto é o HP Anywhere.

Requisito do aplicativo móvel	Solução do HP Anywhere
<p>1. Suporte a várias plataformas operacionais e formatos de dispositivos. O objetivo é oferecer aplicativos que possam ser executados em diversas plataformas, como iOS, Android e Windows 8, em vez de criar aplicativos paralelos separados para cada plataforma.</p>	<p>O HP Anywhere suporta várias plataformas operacionais móveis, incluindo iOS, Android, tablet Windows 8 e vários formatos de dispositivos, incluindo smartphones e tablets. Ele permite que os desenvolvedores criem aplicativos dentro de contêineres que são operados em várias plataformas operacionais.</p>
<p>2. Simplificar a conectividade com sistemas legados de registro. A solução de desenvolvimento deve facilitar a conexão de aplicativos móveis com os sistemas empresariais legados que armazenam dados de clientes, produtos, transações e muito mais.</p>	<p>O HP Anywhere pode ser estendido para incluir uma biblioteca de conectores pré-construídos que permitem que seus desenvolvedores vinculem facilmente novos aplicativos móveis a sistemas back-end empresariais populares, como SAP, Oracle, PeopleSoft e Salesforce.</p>
<p>3. Habilitar o gerenciamento e o controle dos aplicativos móveis. O gerenciamento por funções do usuário permite que você controle o acesso a aplicativos e dados específicos, o que dá a seus usuários acesso fácil às informações que lhes são mais importantes.</p>	<p>O contêiner do HP Anywhere permite que os seus administradores de TI concedam acesso a aplicativos com base em perfis de usuário. O contêiner fornece aos usuários uma <i>loja de aplicativos</i> com os aplicativos disponíveis, que eles têm autorização de carregar.</p>
<p>4. Gerencia a segurança a partir de um ponto de controle central. Sua equipe de TI deve ter a capacidade de gerenciar a autenticação e a autorização, revogar o acesso a um aplicativo e remover o aplicativo e os dados associados do dispositivo do usuário.</p>	<p>O HP Anywhere também concede aos seus administradores de TI o controle sobre aplicativos, independentemente de onde eles sejam implantados. Através do contêiner centralmente gerenciado, eles podem governar as políticas de acesso às informações e os recursos de segurança para os aplicativos nos dispositivos móveis.</p>
<p>5. Evitar a troca de contexto de desenvolvedores e acelerar o desenvolvimento. Os desenvolvedores não devem perder tempo alternando entre sistemas e contextos diferentes. Eles precisam de uma bancada exclusiva de desenvolvedores que forneça acesso a ferramentas essenciais dentro do ciclo de vida do desenvolvimento de software.</p>	<p>O HP Anywhere fornece um ambiente de desenvolvimento consolidado para aplicativos móveis que é projetado para aumentar a eficiência do desenvolvedor. O kit de desenvolvimento de software (SDK) se integra com os ambientes de desenvolvimento populares, incluindo o Eclipse e o IntelliJ.</p>
<p>6. Permitir a colaboração baseada no contexto. A solução móvel deve permitir que os usuários se conectem facilmente uns com os outros e colaborem dentro do contexto do problema dos aplicativos e dos negócios.</p>	<p>Os aplicativos móveis que executam os contêineres do HP Anywhere têm recursos de colaboração integrados a eles. Eles são projetados para facilitar a colaboração centrada no contexto entre os usuários via e-mail, Microsoft® Lync® ou outras ferramentas de comunicação.</p>

Figura 2. Veja o aplicativo em tempo real

IDE ou simulador:

O ambiente de desenvolvimento integrado (IDE) ou simulador é um plug-in nativo do Eclipse ou do IntelliJ que permite que seus desenvolvedores criem o HP Anywhere diretamente de seu IDE. O simulador integrado permite que o desenvolvedor veja o aplicativo em tempo real nos formatos selecionados.



Eis o segredo: Mantenha-se focado no usuário

Quando se trata de tornar sua empresa mais móvel, o futuro é claro: tudo diz respeito ao usuário. Os aplicativos móveis devem ser ajustados às necessidades e expectativas dos usuários, e não aos sistemas de suporte.

Para obter êxito nesta nova era, sua organização precisa de uma plataforma de desenvolvimento e testes móveis versátil, projetada para lidar com os desafios específicos dos aplicativos móveis. Esse é o HP Anywhere, uma solução holística que ajuda você a transformar a mobilidade em um ativo estratégico que conduz à vantagem nos negócios.

Saiba mais em
hp.com/go/HPAnywhere

Cadastre-se para receber atualizações
hp.com/go/getupdated



Compartilhe com os colegas

© Copyright 2013–2014 Hewlett-Packard Development Company, L.P. As informações contidas neste documento estão sujeitas a alterações sem aviso. As únicas garantias para produtos e serviços da HP são as estabelecidas nas declarações de garantia expressa que acompanham tais produtos e serviços. Nenhuma parte deste documento deve ser interpretada como garantia adicional. A HP não será responsável por erros ou omissões técnicas ou editoriais contidos neste documento.

Microsoft, Windows 8 e Lync são marcas comerciais registradas nos EUA do grupo de empresas Microsoft. Oracle é uma marca comercial registrada da Oracle e/ou de suas afiliadas. SAP é uma marca comercial registrada da SAP AG na Alemanha e em outros países.

4AA3-4825PTL, Agosto de 2014, Rev. 1

