

Informe técnico empresarial

# Aplicaciones para llevar

Seis claves para entregar unas aplicaciones móviles orientadas hacia el usuario.



En el mundo móvil de hoy, el usuario es el centro de toda la experiencia de las aplicaciones. Esto es así tanto si el usuario es un cliente, un socio o un empleado. Sin embargo, cubrir las necesidades del usuario empresarial plantea desafíos específicos. Las aplicaciones deben funcionar de forma fluida entre dispositivos y tamaños de pantalla, habilitando la colaboración en tiempo real sin sacrificar la seguridad de los datos. Este equilibrio requiere una plataforma de desarrollo de las aplicaciones móviles construida teniendo presentes las exigencias únicas de la empresa.

### En la era de las aplicaciones, el usuario es el amo.

En los entornos empresariales actuales con un elevado nivel de movilidad, estamos asistiendo al nacimiento de un tipo de usuario muy diferente y, por extensión, de un tipo de TI muy diferente.

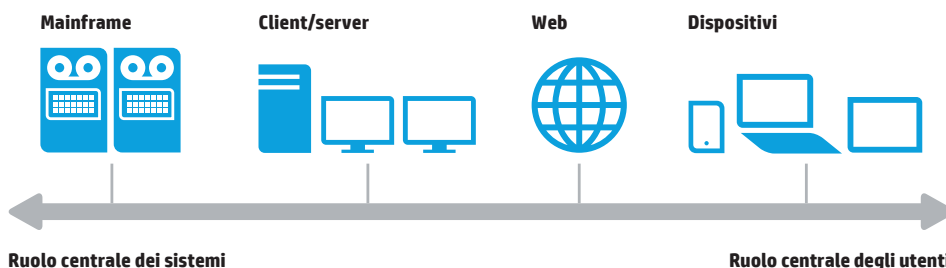
Para comprender este cambio, debemos estudiar los sistemas más habituales hace no tanto tiempo. Las primeras aplicaciones, basadas en mainframes, exigían que los usuarios se adaptaran a la naturaleza del sistema. Las pantallas verdes y las líneas de comandos eran la norma y las máquinas exigían un grado de conocimientos técnicos relativamente elevado para conseguir que el sistema llevara a cabo sus tareas. Las arquitecturas de cliente-servidor permitieron introducir las interfaces de usuario gráficas, los widgets y la simplicidad del apuntar y hacer clic, casi siempre con poca o ninguna consideración en cuanto a la experiencia de usuario (pensemos en las selecciones de listas con cientos de resultados). De nuevo, el modelo asumía que un subgrupo recibirá formación en los entresijos del sistema.

Los navegadores web invirtieron esta asunción. Los diseñadores empezaron a trabajar con un nuevo tipo de usuario en mente: cualquiera con un ordenador y una conexión a internet. Y ahora que el ordenador se lleva en el bolsillo y las conexiones de internet se mueven libremente por el aire, se espera que las aplicaciones conozcan y comprendan al usuario y no a la inversa. Factores como la ubicación del usuario (tienda de alimentación, evento deportivo), el contexto (buscando una plaza de aparcamiento, comprando unas entradas) y la proximidad con los amigos son variables que la aplicación debe reconocer de manera intuitiva, sin necesidad de que el usuario defina e introduzca la información.

En esta nueva era, el centro del universo de las aplicaciones móviles ha dejado de ser el sistema en beneficio del usuario. Al igual que hace algunos siglos la ciencia sufría una revolución con la revelación de que la Tierra giraba alrededor del sol y no a la inversa, ahora nosotros debemos enfrentarnos a un mundo donde el sistema debe girar en torno al usuario, en lugar de que sea el usuario el que gire en torno al sistema.

#### En ruta hacia la consumerización

Los sistemas han dejado de ser el eje central del desarrollo de software, que ahora se articula en torno al usuario.



### Una nueva era plantea nuevos desafíos para los desarrolladores.

En el mundo centrado en el usuario de hoy, no es tarea fácil desarrollar y mantener unas aplicaciones móviles a disposición de la plantilla de una empresa. Sus desarrolladores deben abordar todo tipo de retos, desde el uso de múltiples plataformas, idiomas y tecnologías, hasta la integración de los complejos sistemas heredados que albergan los datos empresariales. Y deben moverse rápidamente. En todas las fases del ciclo de vida del desarrollo, la velocidad es esencial.



### Vista My Apps:

My Apps representa el escritorio del usuario para las aplicaciones empresariales. Todas las aplicaciones móviles del usuario se organizan en una zona para facilitar el acceso y llevar a cabo actualizaciones de estado.

Analicemos estos desafíos:

- **Complejidad de SO:** La amplia gama de sistemas operativos (como iOS, Android, Windows® 8 y RIM) obliga a los desarrolladores a construir y mantener multitud de versiones de la misma aplicación para cada plataforma.
- **Conectividad de los datos:** Sus desarrolladores necesitan acceder de forma segura y fiable a los datos heredados para sus aplicaciones móviles. No es una tarea sencilla. La conectividad con sistemas backend heredados (como los que ejecutan aplicaciones SAP, PeopleSoft y Salesforce) suele verse frenada por las interfaces de programación de aplicaciones complejas (API) y por un laberinto de funciones de seguridad empresarial.
- **Variabilidad entre dispositivos:** En las empresas actuales, los empleados cada vez hacen un uso más intensivo de sus propios dispositivos móviles (tanto teléfonos como tabletas), en lugar de los dispositivos indicados por la dirección. La empresa ya no es propietaria de toda la plataforma. Este mundo orientado hacia el usuario exige una gestión sólida de las aplicaciones y una seguridad de los datos garantizada, independientemente del lugar donde se implemente la aplicación. También introduce desafíos de desarrollo en términos de variabilidad en sistemas operativos, resolución de pantalla, tamaño, memoria de dispositivo y otros.

Estos desafíos crean un nuevo conjunto de requisitos para el desarrollador de software empresarial.

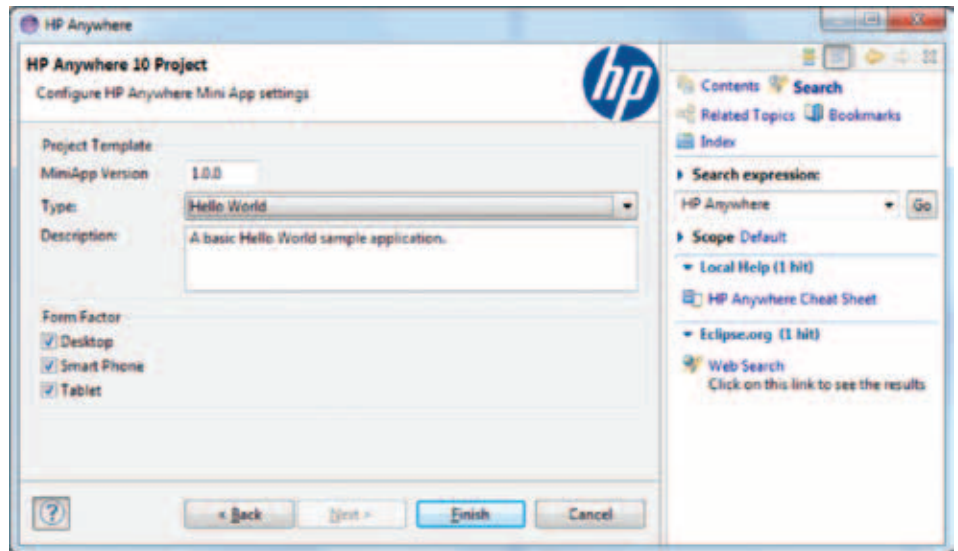
## Seis requisitos clave para movilizar su empresa

Las aplicaciones móviles actuales vienen acompañadas de seis requisitos clave. Para cubrir estos requisitos, su organización necesita una plataforma de desarrollo con un conjunto único de funciones. Esto es HP Anywhere.

Requisito de aplicación móvil	Solución HP Anywhere
<p><b>1. Admitir múltiples plataformas operativas y factores de forma de dispositivo.</b></p> <p>El objetivo es entregar unas aplicaciones que puedan ejecutarse en plataformas diferentes, como iOS, Android y Windows 8, en lugar de crear aplicaciones paralelas e independientes para cada plataforma.</p>	<p>HP Anywhere admite multitud de plataformas operativas móviles, como iOS y Android, y varios factores de forma de dispositivo, como smartphones y tabletas. Permite que sus desarrolladores creen aplicaciones en contenedores que se ejecutan en varias plataformas operativas.</p>
<p><b>2. Simplificar la conectividad con sistemas de registro heredados.</b></p> <p>La solución de desarrollo debería facilitar la tarea de conectar las aplicaciones móviles con los sistemas empresariales heredados que albergan datos sobre clientes, productos, transacciones y mucho más.</p>	<p>HP Anywhere se puede ampliar para incluir una biblioteca de conectores construidos previamente para que sus desarrolladores puedan vincular fácilmente nuevas aplicaciones móviles con los sistemas backend empresariales más populares, como SAP, Oracle, PeopleSoft y Salesforce.</p>
<p><b>3. Habilitar la gestión y el control de las aplicaciones móviles.</b></p> <p>La gestión por roles de usuario le permite controlar el acceso a aplicaciones y datos específicos, lo que facilita el acceso de los usuarios a la información más relevante para ellos.</p>	<p>El contenedor de HP Anywhere permite que sus administradores de TI concedan acceso a las aplicaciones sobre la base de unos perfiles de usuario. El contenedor pone a disposición de los usuarios una "tienda de aplicaciones" con las aplicaciones disponibles, para cuya descarga tienen autorización.</p>
<p><b>4. Gestionar su seguridad desde un punto de control central.</b></p> <p>Su equipo de TI debería tener la capacidad para gestionar la autenticación y la autorización, revocar el acceso a una aplicación y eliminar la aplicación y los datos asociados del dispositivo de usuario.</p>	<p>HP Anywhere también otorga a sus administradores de TI el control de las aplicaciones, independientemente del lugar donde se implementen. A través del contenedor gestionado de forma central, pueden controlar las políticas de acceso a la información y las características de seguridad para las aplicaciones en dispositivos móviles.</p>
<p><b>5. Evitar los cambios de contexto de desarrollador y acelerar el desarrollo.</b></p> <p>Los desarrolladores no deberían dedicar tiempo a alternar entre diferentes sistemas y contextos. Necesitan un banco de trabajo de desarrollador único que ofrezca acceso a herramientas clave dentro del ciclo de vida del desarrollo de software.</p>	<p>HP Anywhere proporciona un entorno de desarrollo consolidado para aplicaciones móviles diseñado para maximizar la eficacia del desarrollador. El kit de desarrollo de software (SDK) se integra con los entornos de desarrollo más populares, incluido Eclipse.</p>
<p><b>6. Habilitar la colaboración basada en el contexto.</b></p> <p>La solución móvil debería permitir a los usuarios conectarse fácilmente entre sí y colaborar dentro del contexto del problema empresarial y de la aplicación.</p>	<p>Las aplicaciones móviles que se ejecutan en contenedores de HP Anywhere poseen capacidades de colaboración integradas. Han sido diseñadas para facilitar la colaboración centrada en el contexto entre usuarios a través de correo electrónico, Microsoft® Lync u otras herramientas de comunicación.</p>

### IDE/Simulator:

IDE/Simulator es un complemento para Eclipse nativo que permite a sus desarrolladores construir HP Anywhere directamente desde su IDE. Gracias al simulador integrado, el desarrollador ve la aplicación en tiempo real en los factores de forma seleccionados.



## Esta es la clave: Mantenerse centrado en el usuario

Cuando de lo que se trata es de movilizar la empresa, el futuro es evidente: El usuario es lo que importa. Las aplicaciones móviles deben adaptarse a las necesidades y a las expectativas de los usuarios y no a los sistemas de apoyo.

Para tener éxito en esta nueva era, su organización necesita una plataforma de desarrollo versátil diseñada para los desafíos únicos de las aplicaciones móviles. Esto es HP Anywhere: una solución integral que le ayuda a convertir la movilidad en un activo estratégico que da impulso a la ventaja empresarial.

**Más información en:**  
[hp.com/go/HPAnywhere](http://hp.com/go/HPAnywhere)

**Regístrese y reciba las actualizaciones**  
[hp.com/go/getupdated](http://hp.com/go/getupdated)



Compartir con colegas



Valore este documento

© Copyright 2013 Hewlett-Packard Development Company, L.P. La información incluida en este documento se puede modificar sin previo aviso. Las únicas garantías para los productos y servicios HP se establecen en las declaraciones expresas de garantía que acompañan a dichos productos y servicios. Ninguna información incluida en el presente documento deberá ser considerada como una garantía adicional. HP no se responsabiliza de los errores técnicos, de publicación o de omisión que haya en el presente documento.

Windows es una marca comercial registrada de Microsoft Corporation en EE. UU.  
Oracle es una marca comercial registrada de Oracle Corporation y/o sus afiliados.

4AA3-4825ESE, febrero de 2013

